

AUSBILDUNGSARENA

Landkreis  
Elbe-Elster



| 2022 | 2023 |

ELBE  
ELSTER  
Wirtschaft

MA  
TCH

Messe für Ausbildung, Talente und  
Chancen in deiner Heimat.



**Bundesagentur für Arbeit**

Agentur für Arbeit Cottbus



## Starte durch bei uns!

### **Berufefinder, Mutmacher und Um-die-Ecke-Denker gesucht!**

Wir bieten duale Studiengänge in den Fachrichtungen:

- Arbeitsmarktmanagement (Bachelorstudium)
  - Beratung für Beruf, Bildung und Beschäftigung (Bachelorstudium)
- und die dreijährige duale Ausbildung zur/zum:
- Fachangestellten für Arbeitsmarktdienstleistungen

### **Neugierig geworden?**

Nähere Informationen unter 0355/619-4360 oder [www.arbeitsagentur.de/cottbus](http://www.arbeitsagentur.de/cottbus)



BERUFAUSBILDUNG MIT  
ÜBERRAGENDEN PERSPEKTIVEN



AUSBILDUNGSBETRIEB  
SEIT 1993

**AUS  
BILD  
UNG**  
PRAKTIKUM  
STUDIUM

[www.lkee.de](http://www.lkee.de)

**Landkreis  
Elbe-Elster**



Ausbildung / Praktikum / Studium  
Freiwilligendienste in den Bereichen  
Soziales, Umwelt und Kultur

#### Bachelor-Studiengänge

- Öffentliche Verwaltung Brandenburg
- Verwaltungsinformatik
- Bauingenieurwesen
- Vermessung und Geoinformatik
- Soziale Arbeit

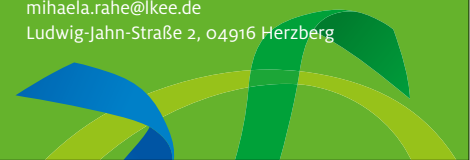
#### Ansprechpartner:

Mihaela Rahe

T. (03535) 46-1470

[mihaela.rahe@lkee.de](mailto:mihaela.rahe@lkee.de)

Ludwig-Jahn-Straße 2, 04916 Herzberg



# LIEBE LESERINNEN, LIEBE LESER,

Ausbildung ist eine Investition in die Zukunft! Aus diesem Grund gibt es die Ausbildungsmesse des Landkreises. Die Präsentationsplattform zur Fachkräftegewinnung ist diesmal wieder live vor Ort zu erleben. Der Landkreis bietet dort mit seinem Bildungsbüro und der Wirtschaftsförderung Elbe-Elster sowie der Agentur für Arbeit Cottbus den Unternehmen der Region die Möglichkeit, sich und ihre Ausbildungsangebote zu präsentieren. Gleichzeitig bekommen junge Menschen vielfältige Zukunftsperspektiven aufgezeigt. Die Kontaktbörse steigt am 8. Oktober 2022 unter dem Motto „MATCH - Messe für Ausbildung, Talente und Chancen in der Heimat“ in der Sporthalle Tuchmacherstraße in Finsterwalde.

Engagierte junge Menschen werden dringend gebraucht - im Handwerk, in der Industrie, in der Dienstleistungsbranche oder im sozialen Bereich. Auch im Landkreis warten dafür viele Chancen und Möglichkeiten.

Berufsberaterinnen und Berufsberater der Agentur für Arbeit stehen als Partner bereit, damit individuelle Vorstellungen Realität werden. Sie orientieren, informieren und beraten zu beruflichen Ausbildungsmöglichkeiten. Sie vermitteln Ausbildungssuchende in Ausbildung oder beraten zu Studiengängen.

Unsere 25. gemeinsame Ausbildungsmesse in Finsterwalde ist unser Angebot an Sie. Seien Sie neugierig und kommen Sie mit über 80 Ausstellern ins Gespräch.

Wir brauchen qualifizierte und motivierte Fachkräfte - jetzt und in der Zukunft bei uns im Landkreis. Nutzen Sie daher die vielfältigen Beratungsangebote vor Ort für's eigene Fortkommen! ■



*Dr. Christian Heinrich-Jaschinski*

**CHRISTIAN HEINRICH-JASCHINSKI**

Landrat des Landkreises Elbe-Elster



*H.-W. Müller*

**HEINZ-WILHELM MÜLLER**

Vorsitzender der Geschäftsführung  
Agentur für Arbeit Cottbus

# HALLENPLAN FÖRDERSCHULE (F01-F15)

Tuchmacherstraße 24/24A  
03238 Finsterwalde

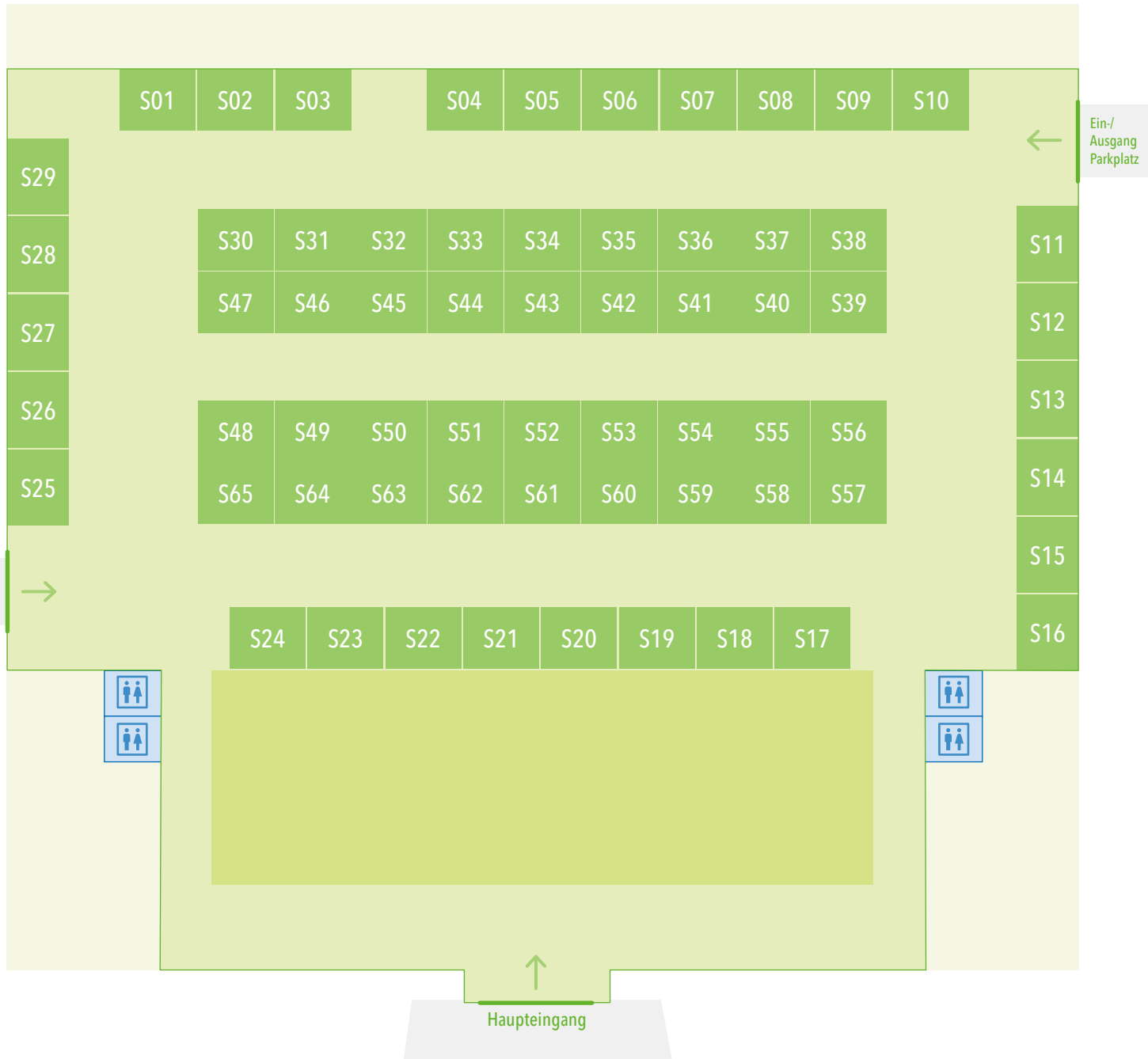


## AUSSENFLÄCHE

- Bundesanstalt Technisches Hilfswerk
- Bundeswehr
- City Fahrschule
- envia Mitteldeutsche Energie AG
- Hampel Transporte Inh. Jürgen Hampel e.K
- Oppitz Dienstleistungen GmbH
- S&L Connect GmbH
- TechnikCenter Grimma GmbH

Übergang Turnhalle →

# HALLENPLAN TURNHALLE (S01-S65)



# AUSBILDUNGSBETRIEBE

BETRIEB	SEITE	STAND
Agentur für Arbeit	11	F04
AHS Ingenieurgesellschaft mbH	12	S01
Altenpflegeheim St. Marien Bad Liebenwerda	13	F07
August Vormann GmbH & Co. KG	14	S02
Autohaus Bruno Widmann GmbH	15	S10
Autohaus Cottbus (AHC) GmbH	16	S16
Bäckerei Bubner	17	S19
BOSIG Baukunststoffe GmbH	18	S60
Bundesanstalt Technisches Hilfswerk	19	AF
Bundespolizei	k.E.	S57
Bundeswehr	k.E.	AF
City Fahrschule	20	S38 / AF
Deutsche Bahn AG	21	S14
DEVK Versicherungen Sach- und HUK Vva.G	22	F02
dm Drogeriemarkt	k.E.	F15
Druckhaus Wittich KG	23	S58
Elbe-Elster Klinikum GmbH	24	S23
envia Mitteldeutsche Energie AG	25	S55 / AF
Eurovia VBU GmbH	26	S56
Finanzamt Calau	27	F06

BETRIEB	SEITE	STAND
Finsterwalder Bau-Union GmbH	28	S03
Finsterwalder Figaro Friseur & Kosmetik	k.E.	F10
Forstbauschulen Fürst Pückler Zeischa GmbH & Co.KG	29	F13
Full-Service Werbeagentur siriusmedia GmbH	30	k.S.
GALFA GmbH und Co. KG	31	S29
GIZEH Verpackungen Werk Elsterwerda GmbH	32	S11
Hampel Transporte Inh. Jürgen Hampel e.K	33	AF
Hauptzollamt Frankfurt (Oder)	34	S50
Herzberger Wasser- und Abwasserzweckverband	35	S12
HIL Heeresinstandsetzungslogistik GmbH	36	S24
Holz-Zentrum Theile GmbH	37	S64
HQM Tubes GmbH	38	S09
Jütro Tiefkühlkost GmbH & Co. KG	39	S08
Kjellberg Finsterwalde	40	S52
Landesbetrieb Straßenwesen Brandenburg	41	S53
Landkreis Elbe-Elster	42	F03
Lausitzer Stahlbau Ruhland GmbH	43	S07
LR Medienverlag GmbH	44	S45
Medizintechnik & Sanitätshaus Harald Kröger GmbH	45	S13
Mineralquellen Bad Liebenwerda GmbH	46	S62

# AUSBILDUNGSBETRIEBE

BETRIEB	SEITE	STAND
MONT GmbH	47	S17
ODW Frischprodukte GmbH Elsterwerda	48	S63
Oppitz Dienstleistungen GmbH	49	S18 / AF
Physio - Forum Ina Krehl	50	S39
Polizei Brandenburg	51	S40
PORKY Gröden Schweinezucht & MAST GmbH	52	S30
Privatfleischerei Arnold GmbH & Co. KG	53	S37
Raiffeisen BHG eG Herzberg Elster	54	S22
REISS Büromöbel GmbH	55	S59
S&L Connect GmbH	56	S47 / AF
Sanitätshaus Bauch OHG	57	S28
Schiffler Möbel GmbH	58	S20
Schmiedewerke Gröditz GmbH	59	S06
Schönborner Armaturen GmbH	60	S42
Seniorenzentrum Albert Schweitzer gGmbH	61	F11/12
Seniorenzentrum Elsterwerda	62	S35
Sparkasse Elbe-Elster	63	S65
Stadtverwaltung Doberlug-Kirchhain	64	S41
Stadtverwaltung Finsterwalde	65	S25
Stadtwerke Finsterwalde GmbH	66	S26

BETRIEB	SEITE	STAND
TechnikCenter Grimma GmbH NL Plessa	67	AF
TSK Anlagenbau GmbH	68	S36
ues GmbH	69	S61
Variograph Druck- und Vertriebs GmbH	70	S31
Verbandsgemeinde Liebenwerda	71	S33
VerkehrsManagement Elbe-Elster GmbH	72	S54
Villeroy & Boch AG, FAI Torgau	73	S43
voestalpine Wire Germany GmbH	74	S32
WANDStyle GmbH	75	S34
WochenKurier Lokalverlag GmbH & Co. KG	76	F05
Wohnungsgesellschaft der Stadt Finsterwalde mbH	77	S27
Wolff & Müller Quarzsande GmbH	78	S05

## LEGENDE

k.E. = kein Eintrag

k.S. = kein Stand

AF = Standort auf Außenfläche

# AUSBILDUNGSEINRICHTUNGEN

EINRICHTUNG	SEITE	STAND
Agentur Duales Studium	k.E.	F01
AGRARaktiv – Sitz Kreisbauernverband Elbe-Elster e.V	80	S46
Ausbildungsnetzwerk Landwirtschaft EE	82	S46
AWO Regionalverband Brandenburg Süd e.V	84	S04
BTU Cottbus-Senftenberg	86	S15
Präsenzstelle Westlausitz Finsterwalde	88	S44
DPFA-Schulen	k.E.	F09
Handwerkskammer Cottbus	89	S49
Heimerer Schulen Torgau	90	F08
IHK Cottbus	91	S51
Oberstufenzentrum Elbe-Elster	92	S21
OSZ Lausitz	k.E.	F14

## LEGENDE

k.E. = kein Eintrag

k.S. = kein Stand

AF = Standort auf Außenfläche



# ALLES FÜR DEN AUSBILDUNGSSTART



[arbeitsagentur.de/jobsuche](https://www.arbeitsagentur.de/jobsuche)  
■ Deutschlands größtes und aktuellstes Online-Stellenportal

[arbeitsagentur.de/berufetv](https://www.arbeitsagentur.de/berufetv)  
■ Berufskundliche Filme auf dem Filmportal der Agentur für Arbeit



[berufenet.arbeitsagentur.de](https://www.berufenet.arbeitsagentur.de)  
■ Das umfassende Netzwerk für Berufe von A bis Z



[abi.de](https://www.abi.de)  
■ Dein Weg in Studium und Beruf

[planet-beruf.de](https://www.planet-beruf.de)  
■ Dein Kompass für die Berufsorientierung



[arbeitsagentur.de/bildung/welche-ausbildung-welches-studium-passt](https://www.arbeitsagentur.de/bildung/welche-ausbildung-welches-studium-passt)  
■ Erfahre mehr über dich selbst und finde heraus, welcher Beruf zu dir passt



**AUSBILDUNGSBETRIEBE**



## AGENTUR FÜR ARBEIT

Die Bundesagentur für Arbeit (BA) bietet eine Vielzahl an Services und Dienstleistungen rund um den Arbeitsmarkt an.

Im Mittelpunkt unserer Arbeit steht dabei stets die Beratung und Vermittlung von Menschen.

Dafür suchen wir dynamische Nachwuchskräfte, die unser Angebot engagiert umsetzen und verantwortungsvoll mitgestalten wollen. Du hast Interesse an Wirtschaft, Recht und Soziales? Dann starte bei der BA mit einem Studium oder einer Ausbildung voll durch.

Als Mitglied der "BA-Familie" erwarten dich vielfältige und sinnstiftende Aufgaben sowie ideale Karrierechancen. Wir bieten eine sehr gute Bezahlung und durch flexible Arbeitszeiten die Möglichkeit Arbeit und Freizeit gut in Einklang bringen zu können. Nach der Ausbildung / dem Studium garantieren wir eine unbefristete Übernahme.

### INFOS ZUM UNTERNEHMEN

- Firmengründung: 1927
- regional tätig
- 1.110 Mitarbeitende, davon 60 Auszubildende und Studierende

### BRANCHE

- Öffentliche Verwaltung

### AUSBILDUNGSBERUFE

- Fachangestellte/r für Arbeitsmarktdienstleistungen

### STUDIENGÄNGE

- Duales Bachelorstudium (B.A.) Arbeitsmarktmanagement
- Duales Bachelorstudium (B.A.) Beratung für Bildung, Beruf und Beschäftigung

### WEITERE ANGEBOTE

- Ferienjobs
- Praktika
- Schnuppertage
- Freiwilliges Soziales Jahr
- Bundesfreiwilligendienst



### Agentur für Arbeit Cottbus

Bahnhofstraße 10  
 03046 Cottbus  
[www.arbeitsagentur.de](http://www.arbeitsagentur.de)

### ANSPRECHPARTNER

Frau Jana Seidel  
 Tel. 03 55 / 6 19 43 60  
[Cottbus.Personal-Rekrutierung@arbeitsagentur.de](mailto:Cottbus.Personal-Rekrutierung@arbeitsagentur.de)

## AHS INGENIEURGESELL- SCHAFT MBH

Als Ingenieurbüro für technische Gebäudeausrüstung mit Hauptsitz im Süden Brandenburgs verfügen wir in unserer Region über einmalige, modernste Technik, die der Planung und Umsetzung von Bauvorhaben dem technischen Standard voll entsprechen. Wir planen nach der aktuellsten BIM-Arbeitsmethode für vernetzte Planung. Bauvorhaben wie Krankenhäusern, Schulen, Gefängnissen, Forschungslaboren etc. hauchen wir komplexes Leben ein, ganz nach unserem Leitbild: "Der Technik Form geben"! Schülern und Studenten geben wir die Möglichkeit, sich für unser Vorhaben zu begeistern, die Möglichkeiten kennenzulernen und in den Alltag hineinzuschnuppern, denn kaum jemand kennt den Beruf des technischen Systemplaners. Traut Euch und sprecht uns an, wir freuen uns auf Euch!



Bildquelle: AHS GmbH



### AHS Ingenieurgesellschaft mbH

Gartenstraße 4  
04895 Falkenberg Elster  
www.ahs-ingenieure.de

### ANSPRECHPARTNER

Frau Anja Lüdicke  
Tel. 03 53 65 / 4 07 27  
luedicke@ahs-ingenieure.de

### INFOS ZUM UNTERNEHMEN

- Firmengründung: 1991
- bundesweit tätig
- 30 Mitarbeitende,  
davon 3 Auszubildende

### BRANCHE

- Ingenieurbüro für technische Gebäudeausrüstung

### AUSBILDUNGSBERUFE

- Technische/r Systemplaner/in für Versorgungstechnik
- Technische/r Systemplaner/in für Elektrotechnik

### STUDIENGÄNGE

- Duales Studium für Bachelor of Engineering

### WEITERE ANGEBOTE

- Ferienjobs
- Praktika
- Schnuppertage
- Freiwilliges Soziales Jahr
- Bundesfreiwilligendienst



Caritas-Trägergesellschaft  
St. Mauritius gGmbH (ctm)

## ALTENPFLEGEHEIM ST. MARIEN BAD LIEBENWERDA

Die Caritas-Trägergesellschaft St. Mauritius gGmbH (ctm) wurde im März 1995 als 100%ige Tochter des Caritasverbandes für das Bistum Magdeburg e.V. gegründet. Ihre satzungsgemäße Aufgabe ist die fachliche, organisatorische und wirtschaftliche Führung von stationären, teilstationären und ambulanten Einrichtungen der Alten-, Behinderten- und Erziehungshilfe. Auch unter dem Aspekt des zunehmenden gesellschaftlichen und sozialpolitischen Kosten- und Leistungsdruckes ist es uns wichtig, dass der Mensch im Mittelpunkt unserer Arbeit steht. Diesem Ethos fühlen wir uns verpflichtet.

### INFOS ZUM UNTERNEHMEN

- Firmengründung: 1995
- regional tätig
- 1850 Mitarbeitende,  
davon 100 Auszubildende

### BRANCHE

- Altenhilfe
- Behindertenhilfe
- Kinder- und Jugendhilfe

### AUSBILDUNGSBERUFE

- Altenpflegehelfer/in
- Pflegefachmann/-frau

### WEITERE ANGEBOTE

- ✓ Ferienjobs
- ✓ Praktika
- ✓ Schnuppertage
- ✓ Freiwilliges Soziales Jahr
- ✓ Bundesfreiwilligendienst



**Altenpflegeheim St. Marien  
Bad Liebenwerda**

Hag 31-33  
04924 Torgau  
[www.ctm-magdeburg.de](http://www.ctm-magdeburg.de)

### ANSPRECHPARTNER

Herr Philipp Ritz  
Tel. 03 53 41 / 64 10  
[liebenwerda@ctm-magdeburg.de](mailto:liebenwerda@ctm-magdeburg.de)

## AUGUST VORMANN GMBH & CO. KG

Die Firma August Vormann beschäftigt an seinen 3 deutschen Standorten etwa 190 Mitarbeiter, die sich etwa zur Hälfte auf die Werke in Ennepetal (Verwaltung sowie Lager und Logistik) und Elsterwerda (Produktion) aufteilen.

Das mittlerweile in der 5. Generation inhabergeführte Familienunternehmen wurde 1863 von Ludwig VORMANN gegründet und kann somit auf eine mehr als 150-jährige Tradition verweisen. Aus dem Hersteller von Scharnieren zur Gründerzeit hat sich im Laufe der Jahre ein international agierendes Unternehmen entwickelt, das heute ein vielfältiges Sortimentsangebot für den Hobbyanwender und den professionellen Verarbeiter vorhält.



Bildquelle: August Vormann GmbH & Co. KG



### August Vormann GmbH & Co. KG

Berliner Straße 50  
04910 Elsterwerda  
www.vormann.com

### ANSPRECHPARTNER

Frau Maria Schmidt  
Tel. 0 35 33 / 6 00 27 14  
M.Schmidt@vormann.com

### INFOS ZUM UNTERNEHMEN

- Firmengründung: 1863
- regional tätig
- 80 Mitarbeitende,  
davon 4 Auszubildende

### BRANCHE

- Metall / Industrie

### AUSBILDUNGSBERUFE

- Werkzeugmechaniker/in
- Maschinen- und Anlagenführer/in (Fachrichtung Metall- Kunststofftechnik)
- Mechatroniker/in

### WEITERE ANGEBOTE

- Ferienjobs
- Praktika
- Schnuppertage
- Freiwilliges Soziales Jahr
- Bundesfreiwilligendienst



## AUTOHAUS BRUNO WIDMANN GMBH

Zurzeit absolvieren 230 talentierte Azubis ihre Ausbildung bei uns - verwirkliche auch Du Deinen Traum mit einer Ausbildung beim Autohaus Widmann.

Nach der Ausbildung übernehmen wir Dich gerne als Nachwuchskraft bei uns im Unternehmen und bieten dir großartige Weiterbildungen und Aufstiegschancen. Wir unterstützen und begleiten dich auf deinem Weg als Azubi und fördern dich und deine Fähigkeiten.

Du möchtest mit einer Ausbildung den perfekten Grundstein für deine berufliche Zukunft legen? Dann findest Du bei uns sicherlich einen Beruf, der zu Dir passt. Wir bieten Dir in sieben technischen und kaufmännischen Ausbildungsberufen mit verschiedenen Schwerpunkten eine erstklassige Ausbildung.

### INFOS ZUM UNTERNEHMEN

- Firmengründung: 1956
- bundesweit tätig
- 1.050 Mitarbeitende, davon 230 Auszubildende

### BRANCHE

- Automobilbranche

### AUSBILDUNGSBERUFE

- Automobilkaufmann/-frau

- Kaufmann/-frau für Büromanagement
- Kaufmann/-frau im Einzelhandel (Schwerpunkt Teile und Lagerwesen)
- Kraftfahrzeugmechaniker/in (Schwerpunkt Personenkraftwagenteknik)
- Kraftfahrzeugmechaniker/in (Schwerpunkt Nutzfahrzeugtechnik)

- Kraftfahrzeugmechaniker/in (Schwerpunkt System- und Hochvolttechnik)
- Kraftfahrzeugmechaniker/in (Schwerpunkt Karosserietechnik)

### WEITERE ANGEBOTE

- Praktika
- Schnuppertage



### Autohaus Bruno Widmann GmbH

Heideweg 3  
04932 Röderland  
karriere.widmannbewegt.de

### ANSPRECHPARTNER

Herr Tino Uhlemann  
Tel. 0 35 21 / 7 53 11 22  
karriere@widmannbewegt.de

## AUTOHAUS COTTBUS (AHC) GMBH

Ihr Ansprechpartner vom Fahrzeugkauf über Originalteile/ Zubehör bis hin zu Reparaturen und Wartungsdienste rund um die Marke Mercedes-Benz. Das AHC in Finsterwalde legt nicht nur großen Wert auf eine exzellente Betreuung seiner Kunden, sondern zeigt sich auch seinen Mitarbeitern als innovatives, kommunikatives und nachhaltig agierendes Unternehmen. So profitieren die Beschäftigten von einem breiten Angebot an Weiterbildungen, Qualifizierungen sowie betrieblicher Gesundheitsförderung. Auch in puncto Ausbildung ist das AHC aktiv. Das Autohaus bietet die Möglichkeit Praktika zu absolvieren. Fühlt sich der Praktikant wohl und passt ins Team, bekommt er direkt die Chance auf einen Ausbildungsvertrag. Das AHC verfolgt stets die Vision „Auszubilden, um zu übernehmen!“.



Bildquelle: Prof. Foto Klicke



### Autohaus Cottbus (AHC) GmbH

Gröbitzer Weg 36  
03238 Finsterwalde  
www.AHConline.de

### ANSPRECHPARTNER

Herr Marcel Dubian  
Tel. 03 55 / 73 81 12  
marcel.dubian@AHConline.de

### INFOS ZUM UNTERNEHMEN

- Firmengründung: 2000
- regional tätig
- 22 Mitarbeitende,  
davon 2 Auszubildende

### BRANCHE

- Handel und Dienstleistungen  
mit Kraftfahrzeugen

### AUSBILDUNGSBERUFE

- Kraftfahrzeug-  
mechatroniker/in
- Fachkraft für Lagerlogistik

### WEITERE ANGEBOTE

- Ferienjobs
- Praktika
- Schnuppertage
- Freiwilliges Soziales Jahr
- Bundesfreiwilligendienst





## BÄCKEREI BUBNER

Bäckerei Bubner ist ein Familienunternehmen in der 4. Generation. Qualität bedeutet für uns mehr als nur gute Backwaren zu produzieren. Qualität fängt bei der Rohstoffauswahl an und zeigt sich im Engagement und der Zufriedenheit unserer Mitarbeiter und unserer Kunden. Wir arbeiten mit regionalen Rohstoffen und Partnern zusammen und unsere Herstellungsmethoden sind bewusst handwerklich.

Unsere Auszubildenden sind eingebettet in ein engagiertes Team und werden während der dreijährigen Ausbildungszeit von Fachkräften betreut und gefördert. Wir legen großen Wert darauf, unsere späteren Fachkräfte selbst auszubilden. Wenn die Leistungen stimmen, bestehen nach der Ausbildung gute Übernahmechancen.

### INFOS ZUM UNTERNEHMEN

- Firmengründung: 1897
- regional tätig
- 250 Mitarbeitende, davon 17 Auszubildende

### BRANCHE

- Bäckerei
- Konditorei
- Café

### AUSBILDUNGSBERUFE

- Bäcker/in
- Fachverkäufer/in im Lebensmittelhandwerk – Bäckerei
- Koch/Köchin
- Konditor/in

### WEITERE ANGEBOTE

- Ferienjobs
- Praktika
- Schnuppertage
- Freiwilliges Soziales Jahr
- Bundesfreiwilligendienst
- Zukunftstag



### Bäckerei Bubner e.K.

Gewerbegebiet Südstraße 5  
03253 Doberlug-Kirchhain  
www.bubner.de

### ANSPRECHPARTNER

Kevin Rondke  
Tel. 03 53 22 / 1 82 20  
personal@bubner.de

## BOSIG BAUKUNSTSTOFFE GMBH

Als mittelständisches Unternehmen produzieren und vertreiben wir Systemlösungen für den Wohn-, Hoch- und Industriebau sowie Dach-, Fenster- und Fassadenbau.

Unser Erfolg beruht auf Innovation, Tradition und Qualität gepaart mit Jahrzehnt ausgeprägten Technologien, welche uns individuelle Lösungen für unsere Kunden finden lassen. Immer mit Blick auf Entwicklung und den wachsenden Anforderungen am Bau produzieren und vertreiben wir im Stammwerk Elsterwerda Balkon-, Konstruktions- und Fassadenplatten, welche auf modernen Maschinen gefertigt und im Qualitätslabor überprüft werden.

In der Niederlassung Bad Liebenwerda findet die Produktion von Dach-, Fenster- und Fassadenelementen statt. Zusätzlich konfektionieren wir PVC, XPS und Phonotherm.



Bildquelle: BOSIG



### BOSIG Baukunststoffe GmbH

Roland-Schmid-Straße 1  
04910 Elsterwerda  
[www.bosig.de/de/karriere](http://www.bosig.de/de/karriere)

### ANSPRECHPARTNER

Frau Annett Thierfeld  
Tel. 0 35 33 / 70 00  
[bewerbung-elsterwerda@bosig.de](mailto:bewerbung-elsterwerda@bosig.de)

### INFOS ZUM UNTERNEHMEN

- Firmengründung: 1995
- weltweit tätig
- 170 Mitarbeitende, davon 6 Auszubildende

### BRANCHE

- Kunststoffverarbeitende Industrie
- Herstellung und Verkauf von Baukunststoffen und Bauprodukten

### AUSBILDUNGSBERUFE

- Fachkraft für Lagerlogistik
- Industriekaufmann/-frau
- Mechatroniker/in
- Verfahrensmechaniker/in für Kunststoff- und Kautschuktechnik

### WEITERE ANGEBOTE

- Ferienjobs
- Praktika
- Schnuppertage
- Freiwilliges Soziales Jahr
- Bundesfreiwilligendienst



## BUNDESANSTALT TECHNISCHES HILFSWERK

Die Bundesanstalt Technisches Hilfswerk ist die ehrenamtlich getragene Zivil- und Katastrophenschutzorganisation des Bundes. In ihr sind ca. 80.000 Helfer/innen als ehrenamtliche Einsatzkräfte tätig.

Im THW Ortsverband in Herzberg sind wir ca. 40 Einsatzkräfte, die bei regionalen und überregionalen Katastrophen und Unfällen unterstützen. Neben der Grundausbildung besteht für dich auch die Möglichkeit verschiedene Weiterbildungen zu besuchen, die dich auch in deinem Job und in deiner Ausbildung weiterbringen können. Ganz nebenbei tust du etwas Gutes für die Gesellschaft. Du hast in verschiedenen Positionen die Möglichkeit, dich weiterzuentwickeln. Also werde auch du eine ehrenamtliche Einsatzkraft in unserem Ortsverband. Wir freuen uns auf dich!

### INFOS ZUM UNTERNEHMEN

- Firmengründung: 1997
- regional tätig
- 40 ehrenamtliche Einsatzkräfte, davon 4 Helferanwälter in Grundausbildung

### BRANCHE

- Zivil- und Katastrophenschutz

### AUSBILDUNGSBERUFE

- ehrenamtliche Einsatzkraft Bundesfreiwilligendienst

### WEITERE ANGEBOTE

- Ferienjobs
- Praktika
- Schnuppertage
- Freiwilliges Soziales Jahr
- Bundesfreiwilligendienst



### Bundesanstalt Technisches Hilfswerk Ortsverband Herzberg

An den Steinenden 15B  
04916 Herzberg/Elster  
ov-herzberg.thw.de

### ANSPRECHPARTNER

Herr Florian Schönherr  
Tel. 01 72 / 4 40 67 04  
florian.schoenherr@thw-elbe-elster.de



## CITY FAHRSCHULE FINSTERWALDE GMBH

Staatlich anerkannte Ausbildungsstätte für beschleunigte Grundqualifikation und Weiterbildung von Berufskraftfahrern und -fahrerinnen, Fahrerlaubnisausbildung für PKW, Lkw und Traktor, jeweils auch mit Anhänger.



Bildquelle: Bianca Bielagk



### City Fahrschule Finsterwalde GmbH

Leipziger Straße 8  
03238 Finsterwalde  
[www.cityfahrschule-finsterwalde.de](http://www.cityfahrschule-finsterwalde.de)

### ANSPRECHPARTNER

Frau Bianca Bielagk  
Tel. 0 35 31 / 7 19 05 55  
[info@cityfahrschule-finsterwalde.de](mailto:info@cityfahrschule-finsterwalde.de)

### INFOS ZUM UNTERNEHMEN

- Firmengründung: 2021
- regional tätig
- 3 Mitarbeitende,  
davon 1 Auszubildende/r

### BRANCHE

- Fahrschule

### AUSBILDUNGSBERUFE

- Fahrlehrer/in
- Berufskraftfahrer/in

### WEITERE ANGEBOTE

- Ferienjobs
- Praktika
- Schnuppertage
- Freiwilliges Soziales Jahr
- Bundesfreiwilligendienst



## DEUTSCHE BAHN

Willkommen, Du passt zu uns. Wir sind weltweit einer der größten Anbieter von Mobilitäts- und Logistikdienstleistungen und in über 130 Ländern aktiv.

Mehr als 330.000 Mitarbeiter setzen sich täglich dafür ein, Mobilität und Logistik für unsere Kunden sicherzustellen.

Egal ob Schüler, Student, Ingenieur, Informatiker, Akademiker oder Fachkraft. Komm über einen unserer zahlreichen Einstiegswege an Bord und gestalte mit uns gemeinsam die Zukunft der DB.

Haben wir Dein Interesse für einen Einstieg bei der Deutschen Bahn geweckt? Dann überzeuge Dich jetzt von unseren Angeboten und Möglichkeiten auf [deutschebahn.com/karriere](https://deutschebahn.com/karriere).

### INFOS ZUM UNTERNEHMEN

- Firmengründung: 1994
- weltweit tätig
- >300.000 Mitarbeitende, davon >11.000 Auszubildende

### BRANCHE

- Mobilitäts- und Logistikbranche

### AUSBILDUNGSBERUFE

- Elektroniker/in f. Betriebstechnik
- Fahrdienstleiter/in

- Disponent / Kaufmann/-frau für Verkehrsservice
- Koch/Köchin
- Elektroniker/in für IT-Systeme im Zug
- IT-Systemelektroniker/in
- Industrieelektriker/in für Elektroenergieanlagen
- Lokführer/in
- Gleisbauer/in
- Mechatroniker/in
- Gebäudereiniger/in

- Fahrzeuglackierer/in
- Industriemechaniker/in

### STUDIENGÄNGE (DUALES STUDIUM)

- Bahningenieurwesen Elektrotechnik
- Elektrotechnik (mit und ohne Ausbildung)
- Bauingenieurwesen
- Maschinenbau (mit und ohne Ausbildung)



### Deutsche Bahn

Südstraße 81  
03253 Doberlug-Kirchhain  
[deutschebahn.com/karriere](https://deutschebahn.com/karriere)

### ANSPRECHPARTNER

Herr Alexander Stahlberg  
Tel. 030 297 24707  
[schueler-ost@deutschebahn.com](mailto:schueler-ost@deutschebahn.com)

# DEVK

## DEVK VERSICHERUNGEN SACH- UND HUK VVA.G

Deine Schulzeit nähert sich dem Ende oder Du möchtest Dein Studium vorzeitig beenden? Du willst zeigen was in Dir steckt? Du bist voller Energie und willst bei der DEVK Fußspuren hinterlassen?

Seit über 130 Jahren vertrauen Kunden auf den Versicherungsschutz, die Zuverlässigkeit und die Transparenz der DEVK.

Werde Teil davon und starte bei uns in Deinen Berufseinstieg mit Zukunft.

Die praktische Ausbildung erfolgt wohnortnah in einer Geschäftsstelle in Herzberg oder Elsterwerda oder Finsterwalde. Die theoretische Ausbildung absolvierst Du im Blockunterricht in der Berufsschule in Schwerin oder Berlin.



Bildquelle: DEVK Versicherungen Sach- und HUK Vva.G.



### DEVK Versicherungen Sach- und HUK Vva.G.

Wismarsche Strasse 164  
19053 Schwerin  
www.devk.de

### ANSPRECHPARTNER

Frau Kathrin Schmidt  
Tel. 01 52 / 53 34 22 04  
kathrin.schmidt@vtp.devk.de

### INFOS ZUM UNTERNEHMEN

- Firmengründung: 1886
- regional tätig
- ca.6000 Mitarbeitende, davon ca.300 Auszubildende

### BRANCHE

- Versicherungs- und Finanzdienstleistung

### AUSBILDUNGSBERUFE

- Kaufmann/-frau für Versicherungen und Finanzen (Fachrichtung Versicherung)

### STUDIENGÄNGE

- Betriebswirtschaftslehre
- Informatik

### WEITERE ANGEBOTE

- Ferienjobs
- Praktika
- Schnuppertage
- Freiwilliges Soziales Jahr
- Bundesfreiwilligendienst

## DRUCKHAUS WITTICH KG

Wie haben wir begonnen? 1963 legte Linus Wittich mit seiner Frau Edith und visionärem Mut den Grundstein für die heutige Unternehmensgruppe LINUS WITTICH. Aus diesem kleinen Familienbetrieb entwickelten sich im Laufe von fast 60 Jahren 13 Standorte in ganz Deutschland.

Was bieten wir? Als Druckhaus fertigen wir termingerecht Zeitungen auf regionaler und überregionaler Ebene. Wir bieten eine große Ausfallsicherheit bei der Herstellung unserer Erzeugnisse, da wir in den Standorten stets miteinander vernetzt sind. In enger Zusammenarbeit mit den Medienhäusern, realisieren wir die Beilegung von Werbeblättern, Zeitschriften und Flyern.

Wir bieten eine zukunftssichere Ausbildungsstelle und fördern so den Nachwuchs im Druckhandwerk.



Bildquelle: Linus Wittich Medien KG

### INFOS ZUM UNTERNEHMEN

- Firmengründung: 1997
- regional tätig
- 22 Mitarbeitende, davon 1 Auszubildende

### BRANCHE

- Druckindustrie

### AUSBILDUNGSBERUFE

- Medientechnologe/-technologin Druck

### WEITERE ANGEBOTE

- Ferienjobs
- Praktika
- Schnuppertage
- Freiwilliges Soziales Jahr
- Bundesfreiwilligendienst



### Druckhaus Wittich KG

An den Steinenden 10  
 04916 Herzberg Elster  
[www.Wittich.de](http://www.Wittich.de)

### ANSPRECHPARTNER

Herr Stephan Plath  
 Tel. 0 16 09 / 0 75 08 19  
[stephan.plath@wittich.de](mailto:stephan.plath@wittich.de)



## ELBE-ELSTER KLINIKUM GMBH

Die Elbe-Elster Klinikum GmbH ist mit ihren 3 Standorten ein Klinikum der gehobenen Grundversorgung in Brandenburg mit 444 Planbetten. Qualitativ hochwertige Medizin, moderne Pflegemethoden sowie ein systematisches Qualitätsmanagement haben stets einen Fokus: die rund 40.000 stationären und ambulanten Patienten, die jährlich versorgt werden. Damit stellt das Klinikum nicht nur einen wichtigen Teil der Lebensqualität im Elbe-Elster-Land dar, sondern ist auch mit rund 1.000 Beschäftigten der größte Arbeitgeber in der Region. Unsere drei Häuser betreiben Fachabteilungen für Anästhesie/Intensivmedizin, Chirurgie, Innere Medizin, Gynäkologie/Geburtshilfe, Pädiatrie, Psychiatrie und Radiologie.



Bildquelle: A. Franke



### Elbe-Elster Klinikum GmbH

Kirchhainer Straße 38a  
03238 Finsterwalde  
www.ee-klinikum.de

### ANSPRECHPARTNER

Frau Martina Naumann  
Tel. 0 35 31 / 50 35 01  
m.naumann@elbe-elster-klinikum.de

### INFOS ZUM UNTERNEHMEN

- Firmengründung: 2007
- regional tätig
- 1100 Mitarbeitende,  
davon 40 Auszubildende

### BRANCHE

- Krankenhaus

### AUSBILDUNGSBERUFE

- Pflegefachmann/-frau
- Operationstechnische/r  
Assistent/in

### STUDIENGÄNGE

- Hebammenwissenschaften

### WEITERE ANGEBOTE

- Ferienjobs
- Praktika
- Schnuppertage
- Freiwilliges Soziales Jahr
- Bundesfreiwilligendienst





## ENVIA MITTELDEUTSCHE ENERGIE AG

Die enviaM-Gruppe ist der führende regionale Energiedienstleister in Ostdeutschland. Der Unternehmensverbund versorgt mehr als 1,3 Millionen Kunden mit Strom, Gas, Wärme und Energie-Dienstleistungen.

Zur Unternehmensgruppe mit rund 3.300 Beschäftigten gehören die envia Mitteldeutsche Energie AG (enviaM), Chemnitz, sowie weitere Gesellschaften, an denen enviaM mehrheitlich beteiligt ist.

Gemeinsam entwickeln sie das Internet der Energie in Ostdeutschland. Anteilseigner der enviaM sind mehrheitlich die E.ON SE sowie rund 650 ostdeutsche Kommunen.

Die Anteilseigner sind sowohl unmittelbar als auch mittelbar über Beteiligungsgesellschaften an enviaM beteiligt.

### INFOS ZUM UNTERNEHMEN

- Firmengründung: 2002
- regional tätig
- ca. 3.300 Mitarbeitende, davon ca. 265 Auszubildende

### BRANCHE

- Energiedienstleistungen

### AUSBILDUNGSBERUFE

- Kaufleute für Büromanagement
- Elektroniker/in für Betriebstechnik
- Mechatroniker/in

### STUDIENGÄNGE

- Bachelor Elektrotechnik

### WEITERE ANGEBOTE

- Ferienjobs
- Praktika
- Schnuppertage
- Freiwilliges Soziales Jahr
- Bundesfreiwilligendienst



### envia Mitteldeutsche Energie AG

Chemnitztalstraße 13  
09114 Chemnitz  
[www.enviam-gruppe.de/ausbildung](http://www.enviam-gruppe.de/ausbildung)

### ANSPRECHPARTNER

Standort Falkenberg/Elster:  
Herr Martin Jähnichen  
Tel. 03 53 65 / 4 74 21  
[ausbildung@enviam.de](mailto:ausbildung@enviam.de)

## EUROVIA VBU GMBH

Mit einer bundesweiten Marktpräsenz deckt EUROVIA in Deutschland die komplette Wertschöpfungskette im Verkehrswegebau ab. Das Leistungsspektrum reicht von der Rohstoffgewinnung sowie der Produktion und dem Recycling von Straßenbaumaterialien über die Projektplanung und die ganzheitliche Bauausführung bis hin zur Bewirtschaftung und Instandhaltung von Infrastrukturen. Unsere Hauptgeschäftsfelder in der Zweigstelle Holzdorf sind der Straßen- und Kanalbau sowie der ländliche Wegebau. Ein weiteres Geschäftsfeld ist der Bau von Biogasanlagen und landwirtschaftlichen Flächenbauwerken.



Bildquelle: Eurovia VBU GmbH



**Eurovia VBU GmbH**  
 Wilhelm-Pieck-Straße 18  
 04916 Schönwalde  
 www.eurovia.de

### ANSPRECHPARTNER

Herr Fred Fabian  
 Tel. 03 53 62 / 74 50 11  
 fred.fabian@eurovia.de

### INFOS ZUM UNTERNEHMEN

- Firmengründung: 2009
- regional tätig
- 134 Mitarbeitende, davon 8 Auszubildende

### BRANCHE

- Bau

### AUSBILDUNGSBERUFE

- Anlagenmechaniker/in
- Straßenbauer/in
- Baugeräteführer/in

### STUDIENGÄNGE

- Bauingenieurwesen

### WEITERE ANGEBOTE

- Ferienjobs
- Praktika
- Schnuppertage
- Freiwilliges Soziales Jahr
- Bundesfreiwilligendienst



## FINANZAMT CALAU

Einkommensteuer, Umsatzsteuer oder Gewerbesteuer - sie alle sind für die Gesellschaft enorm wichtig.

Ohne diese Gelder wäre das öffentliche Leben schnell lahmgelegt: Es gäbe weniger Sporthallen, Kindertagesstätten und Krankenhäuser. Deswegen gibt es Finanzbeamte und Finanzbeamtinnen, die sich um alle Steuerfragen kümmern.

Um Finanzbeamter/-in zu werden, kannst du im Land Brandenburg eine Ausbildung machen oder dual studieren. Beide Ausbildungswege machen dich zum echten Experten in Sachen Steuern und Steuerrecht. Später erwartest dich ein abwechslungsreicher Job.

Du hast Spaß an Rechtsfragen, Zahlen und IT? Dann bewirb dich.

### INFOS ZUM UNTERNEHMEN

- Firmengründung: 1990
- regional tätig
- 281 Mitarbeitende, davon 43 Auszubildende und Studierende

### BRANCHE

- Öffentlicher Dienst

### AUSBILDUNGSBERUFE

- Finanzwirt/in

### STUDIENGÄNGE

- Diplom Finanzwirt/in

### WEITERE ANGEBOTE

- Ferienjobs
- Praktika
- Schnuppertage
- Freiwilliges Soziales Jahr
- Bundesfreiwilligendienst



### Finanzamt Calau

Springteichallee 25  
 03205 Calau  
[steuer-deine-zukunft.de](http://steuer-deine-zukunft.de)

### ANSPRECHPARTNER

Frau Steinborn  
 Tel. 0 35 41 / 8 33 99  
[SG.08@fa-ca.brandenburg.de](mailto:SG.08@fa-ca.brandenburg.de)



## FINSTERWALDER BAU-UNION GMBH

Seit der Firmengründung 1990 sind wir mit aktuell 115 Mitarbeitern ein mittelständisches Hoch- und Tiefbauunternehmen, das bundesweit vorrangig Produktionsgebäude, Logistikhallen, Kühlläger, Verbrauchermärkte und Infrastrukturprojekte realisiert.

Du packst gern an, arbeitest lieber im Freien und bist handwerklich fit? Dann bist du bei uns genau richtig. Bei uns erwartet dich eine abwechslungsreiche Ausbildung mit umfassender Betreuung von unseren erfahrenen Ausbildern sowie modernste Arbeitsmittel. Nach deinem erfolgreichen Ausbildungsabschluss hast du sehr gute Übernahmechancen und Entwicklungsmöglichkeiten in unserem Unternehmen.

Klingt gut? Dann sende uns deinen Lebenslauf und letztes Zeugnis. Wir freuen uns dich kennenzulernen.



Bildquelle: FBU



### Finsterwalder Bau-Union GmbH

Großkrausniker Str. 2  
03249 Sonnewalde OT Zeckerin  
www.fbu.de

### ANSPRECHPARTNER

Frau Jeannette Resch  
Tel. 03 53 23 / 63 60  
bewerbung@fbu.de

### INFOS ZUM UNTERNEHMEN

- Firmengründung: 1990
- bundesweit tätig
- 115 Mitarbeitende,  
davon 12 Auszubildende/  
Studenten

### BRANCHE

- Baubranche

### AUSBILDUNGSBERUFE

- Baugeräteführer/in
- Beton- und  
Stahlbetonbauer/in
- Rohrleitungsbauer/in
- Tiefbaufacharbeiter/in
- Kaufmann/frau für Büromanagement

### STUDIENGÄNGE

- Duales Studium  
Bauingenieurwesen

### WEITERE ANGEBOTE

- Ferienjobs
- Praktika
- Schnuppertage
- Freiwilliges Soziales Jahr
- Bundesfreiwilligendienst



**FÜRST**  
forstbaumschulen  
**PÜCKLER**

## FORSTBAUMSCHULEN FÜRST PÜCKLER ZEISCHA GMBH

Die Forstbaumschule ist in 3 Bereichen tätig:

1. Die Baumschule produziert in langer Tradition auf ca. 120 ha Anbaufläche Forstpflanzen und Wildgehölze im Freiland, aber auch im Container.
2. Der Handel bedient Kunden der öffentlichen und privaten Forstwirtschaft, des Ga-La-Baues, Wiederverkäufer sowie kommunale Auftraggeber.
3. Die Forstliche Dienstleistung mit unserem leistungsstarken Technik- und Fuhrpark, unseren qualifizierten Mitarbeitern sowie unserer langjährigen Erfahrung ist ein zuverlässiger Partner bei der Realisierung von Dienstleistungen in der Forstwirtschaft, von Ausgleichs- und Ersatzmaßnahmen, Industriebegrünungen sowie der Tagebaurekultivierung.

### INFOS ZUM UNTERNEHMEN

- Firmengründung: 1991
- regional tätig
- 52 Mitarbeitende, davon 5 Auszubildende

### BRANCHE

- Gartenbau - Fachrichtung Baumschule
- Forstliche Dienstleistung

### AUSBILDUNGSBERUFE

- Gärtner/in (Fachrichtung Baumschule)

### WEITERE ANGEBOTE

- Ferienjobs
- Praktika
- Schnuppertage
- Freiwilliges Soziales Jahr
- Bundesfreiwilligendienst



**Forstbaumschulen "Fürst Pückler"  
Zeischa GmbH**

04924 - Bad Liebenwerda / OT Zeischa  
Dorfstraße 15 b  
[www.forstbaumschule.eu](http://www.forstbaumschule.eu)

### ANSPRECHPARTNER

Frau Kerstin Jäpel  
Tel. 03 53 41 / 1 52 32  
[jaepel@forstbaumschule.eu](mailto:jaepel@forstbaumschule.eu)

## FULL-SERVICE WERBEAGENTUR SIRIUSMEDIA GMBH

Die Full-Service Werbeagentur siriusmedia GmbH aus Leipzig und einer Niederlassung in Bad Liebenwerda ist ein junges und kreatives Medienunternehmen für Corporate Design, Kommunikationsdesign und Webdesign. Die Kernkompetenz unserer Werbeagentur liegt in der Kataloggestaltung mit Produktfotografie, der Prospekt- und Broschüregestaltung und dem Webdesign von Homepages mit CMS-Systemen und Onlineshops, sowie die Suchmaschinenoptimierung und Web-sitepflege.



Bildquelle: Tom Klöpzig

**Full-Service Werbeagentur**  
**siriusmedia GmbH**  
Wiesengasse 20 | 04924 Bad Liebenwerda  
Hauptsitz / Ausbildungsstelle:  
Wiebelstraße 4a | 04315 Leipzig  
[www.siriusmedia.de](http://www.siriusmedia.de)

**ANSPRECHPARTNER**  
Herr Ronny Weidner  
Tel. 03 41 / 2 71 18 50  
[info@siriusmedia.de](mailto:info@siriusmedia.de)

### INFOS ZUM UNTERNEHMEN

- Firmengründung: 2003
- bundesweit tätig
- 3 Mitarbeitende,  
davon 0 Auszubildende

### BRANCHE

- Werbung
- Marketing
- Webdesign

### AUSBILDUNGSBERUFE

- Mediengestalter/in für  
Digital- und Printmedien

### WEITERE ANGEBOTE

- Ferienjobs
- Praktika
- Schnuppertage
- Freiwilliges Soziales Jahr
- Bundesfreiwilligendienst



## GALFA GMBH UND CO. KG

Wir beschichten Oberflächen von metallischen Teilen vorrangig für die Automobilindustrie. Wir bieten verschiedene galvanische Oberflächen wie z.B. Zink, Zink-Nickel und Zink-Eisen sowie mehrere Lack- und Patchbeschichtungen an.

Diese Leistungen werden nach Kundenbestellung in automatischen Anlagen hergestellt.

Die Beschichtungen dienen einer höheren Korrosionsbeständigkeit und weiterer Eigenschaften, z.B. dichtende und klebende Funktionen.

Wir führen ständige Qualitätskontrollen durch und verfügen über moderne Mess- und Prüfgeräte.

### INFOS ZUM UNTERNEHMEN

- Firmengründung: 1958
- regional tätig
- 185 Mitarbeitende, davon 5 Auszubildende

### BRANCHE

- Oberflächenbeschichtung

### AUSBILDUNGSBERUFE

- Maschinen- und Anlagenführer/in
- Oberflächenbeschichter/in

### WEITERE ANGEBOTE

- Ferienjobs
- Praktika
- Schnuppertage
- Freiwilliges Soziales Jahr
- Bundesfreiwilligendienst



### GALFA GmbH und Co. KG

Pflaumenallee 4  
03238 Finsterwalde  
[www.galfa.de](http://www.galfa.de)

### ANSPRECHPARTNER

Frau Adriana Richter  
Tel. 0 35 31 / 65 04 49  
[jobs@galfa.de](mailto:jobs@galfa.de)



## GIZEH VERPACKUNGEN WERK ELSTERWERDA GMBH

GIZEH ist einer der führenden europäischen Hersteller von Kunststoffverpackungen. Rund 750 Mitarbeiter entwickeln und produzieren Verpackungsbehältnisse für die Top-Adressen der Lebensmittelindustrie. Die GIZEH Unternehmensgruppe ist inhabergeführt, agiert international, hat große technische Expertise und steht für kundenspezifische Lösungen.



Bildquelle: Gizeh Verpackungen GmbH



**GIZEH Verpackungen Werk  
Elsterwerda GmbH**  
Zum Kalkberg 4  
04910 Brandenburg-Elsterwerda  
www.gizeh.com

**ANSPRECHPARTNER**  
Frau Anne Fiedler  
Tel. 01 76 / 12 08 80 75  
anne.fiedler@gizeh.com

### INFOS ZUM UNTERNEHMEN

- Firmengründung: 2004
- regional tätig
- 125 Mitarbeitende,  
davon 5 Auszubildende

### BRANCHE

- Kunststoffverarbeitende Industrie

### AUSBILDUNGSBERUFE

- Mechatroniker/in
- Elektroniker/in für  
Automatisierungstechnik
- Verfahrensmechaniker/in für  
Kunststoff- und Kautschuk-  
technik
- Industriemechaniker/in
- Fachkraft für Lagerlogistik
- Industriekaufleute

### WEITERE ANGEBOTE

- Ferienjobs
- Praktika
- Schnuppertage
- Freiwilliges Soziales Jahr
- Bundesfreiwilligendienst





## HAMPEL TRANSPORTE INH. JÜRGEN HAMPEL E.K

Als Transportunternehmen mit ca. 40 Mitarbeitern bilden wir Berufskraftfahrer aus und stellen nach erfolgreichem Abschluss der Ausbildung ein. Unsere Transporte sind bundesweit unterwegs. Wir bewegen Ladung mit Übermaß(en).

### INFOS ZUM UNTERNEHMEN

- Firmengründung: 1947
- bundesweit tätig
- 40 Mitarbeitende,  
davon 3 Auszubildende

### BRANCHE

- Transport

### AUSBILDUNGSBERUFE

- Berufskraftfahrer/in

### WEITERE ANGEBOTE

- Ferienjobs
- Praktika
- Schnuppertage
- Freiwilliges Soziales Jahr
- Bundesfreiwilligendienst



**Hampel Transporte**  
**Inh. Jürgen Hampel e.K.**

Plessaer Str. 35  
04928 Schraden

### ANSPRECHPARTNER

Frau Elvira Hampel  
Tel. 0 35 33 / 4 88 11 12  
e.hampel@hampel-transporte.de



## HAUPTZOLLAMT FRANKFURT (ODER)

Als Zöllner/in setzt du dich für mehr Gerechtigkeit in Deutschland ein. Im Einsatz an Grenzen, Flughäfen oder Verkehrsknotenpunkten enttarnst du Schmuggler und unterbindest den illegalen Handel mit bedrohten Arten, gefälschten Produkten, Waffen und Drogen. Aber auch die Bekämpfung von illegaler Beschäftigung und Schwarzarbeit gehört zu deinen Aufgaben.

Der größere Teil beim Zoll verrichtet seine Tätigkeiten allerdings vom Schreibtisch aus. Du überprüfst bspw. Warensendungen im Postverkehr, organisierst Abläufe für Kolleg/innen im Außendienst oder bist in der IT tätig. Im Büro bist du außerdem für die Festsetzung und Einnahme von Steuern und Zöllen verantwortlich. Dazu kommt die Bekämpfung der Geldwäsche, die Ahndung oder der Bereich Vollstreckung.



Bildquelle: Hauptzollamt Frankfurt (Oder)



### Hauptzollamt Frankfurt (Oder)

Kopernikusstraße 25  
15236 Frankfurt (Oder)  
www.zoll.de

### ANSPRECHPARTNER

Frau Annett Budek  
Tel. 03 35 / 5 63 11 30  
bewerbung.hza-ff@zoll.bund.de

### INFOS ZUM UNTERNEHMEN

- regional tätig
- 800 Mitarbeitende,  
davon 70 Auszubildende

### BRANCHE

- öffentliche Verwaltung

### AUSBILDUNGSBERUFE

- Zöllner/in (mittlerer Dienst)

### STUDIENGÄNGE

- Zöllner/in (gehobener  
Dienst)

### WEITERE ANGEBOTE

- Ferienjobs
- Praktika
- Schnuppertage
- Freiwilliges Soziales Jahr
- Bundesfreiwilligendienst



## HERZBERGER WASSER- UND ABWASSERZWECK- VERBAND

Der Herzberger Wasser- und Abwasserzweckverband ist eine Körperschaft des öffentlichen Recht mit 32 Mitarbeiterinnen und Mitarbeitern.

Als modernes Dienstleistungsunternehmen versorgen wir rund 23.500 Einwohner im Verbandsgebiet mit Trinkwasser und kümmern uns um die Entsorgung des Abwassers. Nur mit hervorragend qualifizierten Mitarbeitern können wir Zuverlässigkeit, Qualität und eine sichere Ver- und Entsorgung garantieren. Deshalb legen wir besonderen Wert auf hochwertige Ausbildungsunterstützung.

### INFOS ZUM UNTERNEHMEN

- Firmengründung: 1992
- regional tätig
- 32 Mitarbeitende, davon 4 Auszubildende

### BRANCHE

- Trinkwasserver- und Abwasserentsorgung

### AUSBILDUNGSBERUFE

- Anlagenmechaniker/in (Fachrichtung Instandhaltung)
- Verwaltungsfachangestellte/r

### WEITERE ANGEBOTE

- Ferienjobs
- Praktika
- Schnuppertage
- Freiwilliges Soziales Jahr
- Bundesfreiwilligendienst



### Herzberger Wasser- und Abwasserzweckverband

Osterodaer Straße 4  
04916 Herzberg (Elster)  
[www.hwaz.de](http://www.hwaz.de)

### ANSPRECHPARTNER

Herr Mario Kestin  
Tel. 0 35 35 / 4 01 90  
[kontakt@hwaz.de](mailto:kontakt@hwaz.de)

## HIL HEERESINSTANDSETZUNGSLOGISTIK GMBH

Wir kümmern uns seit 2005 um die Wartung und Instandhaltung der umfangreichen und technisch anspruchsvollen Fahrzeugflotte der Bundeswehr.

Wir sorgen dafür, dass die Fahrzeuge und Geräte der Soldatinnen und Soldaten überall und jederzeit einwandfrei funktionieren. Wir arbeiten auf Augenhöhe mit der Bundeswehr zusammen und leisten damit einen bedeutenden und sinnstiftenden Beitrag zu Deutschlands Sicherheit.

Wir bieten dir Werkhallen auf Top-Niveau, moderne technische Infrastruktur und einen Arbeitsplatz mit Zukunftsgarantie. Respektvolles Miteinander, Zuverlässigkeit und Offenheit für Kritik sind die Basis unserer Zusammenarbeit.



Bildquelle: HIL GmbH



**HIL Heeresinstandsetzungslogistik GmbH**, Werk Doberlug-Kirchhain  
 Schönborner Straße 13  
 03253 Doberlug-Kirchhain  
 karriere.hilgmbh.de

### ANSPRECHPARTNER

Frau Steffi Trappe  
 Tel. 03 53 22 / 5 33 11  
 steffi.trappe@hilgmbh.de

### INFOS ZUM UNTERNEHMEN

- Firmengründung: 2005
- bundesweit tätig
- ca. 2.500 Mitarbeitende, davon 15 Auszubildende in Doberlug-Kirchhain

### BRANCHE

- Militärdienstleister

### AUSBILDUNGSBERUFE

- Fachkraft für Lagerlogistik
- Industriekaufmann/-frau
- Verfahrensmechaniker/in für Beschichtungstechnik
- Industriemechaniker/in
- Elektroniker/in für Geräte und Systeme

### WEITERE ANGEBOTE

- Ferienjobs
- Praktika
- Schnuppertage
- Freiwilliges Soziales Jahr
- Bundesfreiwilligendienst



# THEILE

## Holz für alle Fälle

### HOLZ-ZENTRUM THEILE GMBH

Wir sind ein Holzgroß- und -Einzelhandel. Wir suchen dich, der Lust hat, Kunden zu beraten, Ware einzukaufen, Verkaufsverhandlungen zu führen, Waren ein- und auszulagern. Wir lieben das Produkt Holz und leisten damit unseren Beitrag zu ökologisch verantwortungsbewusstem Handeln. Werde Teil unseres Teams!

#### INFOS ZUM UNTERNEHMEN

- Firmengründung: 1990
- regional tätig
- 50 Mitarbeitende, davon 5 Auszubildende

#### BRANCHE

- Handel mit Schwerpunkt Holz- und Baustoffhandel

#### AUSBILDUNGSBERUFE

- Kaufmann/-frau Groß- und Außenhandelsmanagement (Fachrichtung Großhandel)
- Einzelhandelskaufmann/-frau
- Fachkraft für Lagerlogistik

#### WEITERE ANGEBOTE

- Ferienjobs
- Praktika
- Schnuppertage
- Freiwilliges Soziales Jahr
- Bundesfreiwilligendienst



#### Holz-Zentrum Theile GmbH

An den Kanitzen 8-12  
04910 Elsterwerda  
www.holz-zentrum-theile.de

#### ANSPRECHPARTNER

Frau Antje Kuna-Theile  
Tel. 0 35 33 / 48 25 24  
akt@holz-zentrum-theile.de



## HQM TUBES GMBH

Die HQM Tubes GmbH ist ein Automobilzulieferer mit Stammsitz in Massen/Niederlausitz und Tröbitz.

Die Geschäftsschwerpunkte sind unter anderem die Fertigung von Fahrzeugteilen wie Brems-, Kraftstoff- und Edelstahlleitungen.



Bildquelle: HQM Tubes GmbH



### HQM Tubes GmbH

Ernst-von-Delius-Straße 5  
03238 Massen  
www.hqm-gruppe.de

### ANSPRECHPARTNER

Frau Katja Tischer  
Tel. 0 35 31 / 7 18 20  
hr-bewerbungen@hqm-gruppe.de

### INFOS ZUM UNTERNEHMEN

- Firmengründung: 2002
- weltweit tätig
- 198 Mitarbeitende,  
davon 6 Auszubildende

### BRANCHE

- Automobil

### AUSBILDUNGSBERUFE

- Industriemechaniker/in
- Industriekaufmann/-frau

### WEITERE ANGEBOTE

- Ferienjobs
- Praktika
- Schnuppertage
- Freiwilliges Soziales Jahr
- Bundesfreiwilligendienst
- Bachelor-/Masterarbeit  
schreiben



## JÜTRO TIEFKÜHLKOST GMBH & CO. KG

Jütro Tiefkühlkost gehört zu einem der führenden deutschen Hersteller in der Tiefkühlbranche, die den Lebensmitteleinzelhandel deutschlandweit und international mit seinen Produkten beliefert. Wir sind seit Jahren auf die Verarbeitung von TK-Obst und -Gemüse und auf die Herstellung von TK-Fertiggerichten auf höchster Convenience-Stufe spezialisiert.

### INFOS ZUM UNTERNEHMEN

- Firmengründung: 1996
- regional tätig
- 300 Mitarbeitende, davon 10 Auszubildende

### BRANCHE

- Lebensmittelherstellung

### AUSBILDUNGSBERUFE

- Fachkraft für Lebensmitteltechnik
- Fachkraft für Lagerlogistik
- Mechatroniker/in

### WEITERE ANGEBOTE

- Ferienjobs
- Praktika
- Schnuppertage
- Freiwilliges Soziales Jahr
- Bundesfreiwilligendienst



### Jütro Tiefkühlkost GmbH & Co. KG

Alte Wittenberger Straße 21  
06917 Jessen  
[www.juetro-tkk.de](http://www.juetro-tkk.de)

### ANSPRECHPARTNER

Frau Angelika Thun  
Tel. 0 35 37 / 27 59 19  
[angelika.thun@juetro-tkk.de](mailto:angelika.thun@juetro-tkk.de)

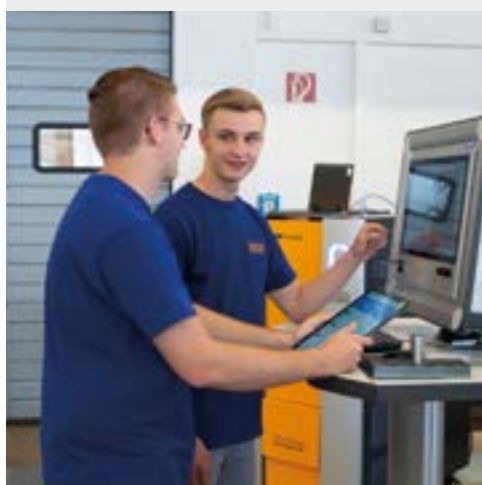
## KJELLBERG FINSTERWALDE

Wir entwickeln und produzieren seit 100 Jahren zukunftsfähige Anlagentechnik für die metallverarbeitende Industrie – made in Germany.

Zu unserem Portfolio zählen Produkte und Technologien zum Plasma- und Laserschneiden, Schweißen sowie kundenspezifische Sondermaschinen und Werkzeuge.

Seit mehr als 60 Jahren gehören wir im Bereich des Plasmaschneidens zu den Weltmarktführern. Mit 100 % Wertschöpfung in Brandenburg exportieren wir ca. 80 % unserer innovativen Produkte in alle Welt.

Damit gehören wir zu den wenigen Lausitzer "Hidden Champions" des Maschinenbaus und sind sehr stolz darauf.



Bildquelle: Kjellberg Finsterwalde



**Kjellberg Finsterwalde**  
Oscar-Kjellberg-Straße 20  
03238 Finsterwalde  
[www.kjellberg.de/ausbildung](http://www.kjellberg.de/ausbildung)

### ANSPRECHPARTNER

Frau Maya Vlahova  
Tel. 0 35 31 / 7 19 45 11  
[ausbildung@kjellberg.de](mailto:ausbildung@kjellberg.de)

### INFOS ZUM UNTERNEHMEN

- Firmengründung: 1922
- weltweit tätig
- 450 Mitarbeitende, davon 24 Auszubildende

### BRANCHE

- Elektro-Maschinenbau

### AUSBILDUNGSBERUFE

- Elektroniker/in für Betriebstechnik
- Mechatroniker/in
- Zerspanungsmechaniker/in
- Industriemechaniker/in

### STUDIENGÄNGE

- Elektrotechnik
- Maschinenbau

### WEITERE ANGEBOTE

- Ferienjobs
- Praktika
- Schnuppertage
- Freiwilliges Soziales Jahr
- Bundesfreiwilligendienst





## LANDESBETRIEB STRASSENWESEN BRANDENBURG

Wir, der Landesbetrieb Straßenwesen Brandenburg, planen, bauen und betreiben das Straßennetz im Land Brandenburg. Unsere Mitarbeiter:innen sind im Einsatz, um mehr als 10.000 km Straßennetz für alle Verkehrsteilnehmer:innen nachhaltig, verkehrssicher und umweltfreundlich auszubauen und zu erhalten. Zum Betrieb gehört die Zentrale in Hoppegarten sowie 3 Regionalbereiche mit den dazugehörigen Straßenmeistereien. Wir sind Ausbildungsbetrieb für den Beruf des Straßenwärters / der Straßenwärtlerin.

Zusätzlich sind wir betrieblicher Kooperationspartner im dualen Studiengang der Fachrichtung Bauingenieurwesen, Infrastruktursysteme und Siedlungswasserwirtschaft.

### INFOS ZUM UNTERNEHMEN

- Firmengründung: 2005
- regional tätig
- 1600 Mitarbeitende, davon 91 Auszubildende

### BRANCHE

- Öffentlicher Dienst

### AUSBILDUNGSBERUFE

- Straßenwärter/in

### STUDIENGÄNGE

- Duales Studium Bachelor of Engineering - Bauingenieurwesen
- Duales Studium Bachelor of Engineering - Infrastruktursysteme

- Duales Studium Bachelor of Engineering - Siedlungswasserwirtschaft

### WEITERE ANGBOTE

- Ferienjobs
- Praktika
- Schnuppertage
- Freiwilliges Soziales Jahr
- Bundesfreiwilligendienst



### Landesbetrieb Straßenwesen Brandenburg

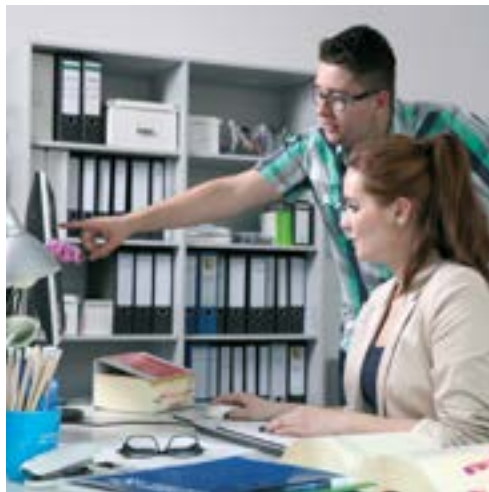
Lindenallee 51  
15366 Hoppegarten  
[www.ausbildung-ls.de](http://www.ausbildung-ls.de)

### ANSPRECHPARTNER

Frau Antje Siebert  
Tel. 0 33 42 / 2 49 14 74  
[ls-bewerbungen@ls.brandenburg.de](mailto:ls-bewerbungen@ls.brandenburg.de)

## LANDKREIS ELBE-ELSTER

Die Kreisverwaltung bildet seit über 20 Jahren erfolgreich aus. Motivierten Schulabgängern bietet der Landkreis Elbe-Elster vielfältige und abwechslungsreiche Ausbildungsberufe an. Die Ausbildung erfolgt im dualen System und dauert drei Jahre. Während der praktischen Berufsausbildung sind die Auszubildenden in den verschiedenen Ämtern der Kreisverwaltung oder in den Eigenbetrieben eingesetzt. Im dualen Studiengang können Studierende Berufserfahrungen schon während des Studiums sammeln und ihr erlerntes Wissen direkt in der Kreisverwaltung anwenden. Der Wechsel zwischen Praxis- und Vorlesungszeiten erfordert u.a. viel Selbstdisziplin. Mit der monatlichen Studienvergütung können Studierende ihr Studium selbst finanzieren.



Bildquelle: LKEE, Kai Hüttner



**Landkreis Elbe-Elster**  
Ludwig-Jahn-Straße 2  
04916 Herzberg (Elster)  
www.lkee.de

**ANSPRECHPARTNER**  
Frau Mihaela Rahe  
Tel. 0 35 35 / 46 14 70  
mihaela.rahe@lkee.de

### INFOS ZUM UNTERNEHMEN

- Firmengründung: 1993
- regional tätig
- 1120 Mitarbeitende, davon 45 Auszubildende

### BRANCHE

- Öffentliche Verwaltung

### AUSBILDUNGSBERUFE

- Notfallsanitäter

- Verwaltungsfachangestellte/r (FR Kommunalverwaltung)
- Vermessungstechniker/in (FR Vermessung)
- Fachinformatiker/in (FR Systemintegration)

### STUDIENGÄNGE

- Öffentliche Verwaltung Brandenburg (LL.B.)
- Verwaltungsinformatik (B.Sc.)

- Bauingenieurwesen (B.Sc.)
- Vermessung und Geoinformatik (B.Eng.)
- Soziale Arbeit (B.A.)

### WEITERE ANGEBOTE

- Praktika
- Freiwilliges Soziales Jahr
- Bundesfreiwilligendienst



## LAUSITZER STAHLBAU RUHLAND GMBH

Als mittelständisches Unternehmen mit über 100-jähriger Tradition sind wir ein stahlstarker Arbeitgeber. Langjährige Erfahrung und höchste Qualität machen den Lausitzer Stahlbau Ruhland zu einem hochgeschätzten Zulieferer im Stahlbau und Arbeitgeber. Bereit für Heavy Metal? Wir suchen Dich als Azubi, komm zu uns ins Team! Wenn beim Schweißen die Funken sprühen, kommst Du so richtig in Fahrt, behältst aber trotzdem einen kühlen Kopf. Als Konstruktionsmechaniker bzw. FK Metalltechnik fertigst Du Baugruppen und Metallkonstruktionen aus Blechen, Profilen und Rohren für technische Anlagen, Hallen, Brücken und andere komplexe Bauten. Du wirst während Deiner Ausbildung bestens darauf vorbereitet und beim Bau der Konstruktionen bist Du von Anfang bis Ende dabei.

Bildquelle: Lausitzer Stahlbau Ruhland GmbH

### INFOS ZUM UNTERNEHMEN

- Firmengründung: 1921
- weltweit tätig
- 100 Mitarbeitende, davon 9 Auszubildende

### BRANCHE

- Stahlbau

### AUSBILDUNGSBERUFE

- Konstruktionsmechaniker/in
- Fachkraft für Metalltechnik (Fachrichtung Konstruktionstechnik - Industrie und Handwerk)

### WEITERE ANGEBOTE

- Ferienjobs
- Praktika
- Schnuppertage
- Freiwilliges Soziales Jahr
- Bundesfreiwilligendienst



### Lausitzer Stahlbau Ruhland GmbH

Dresdener Straße 27a  
01945 Ruhland  
[www.lausitzer-stahlbau.de](http://www.lausitzer-stahlbau.de)

### ANSPRECHPARTNER

Frau Birgit Windirsch  
Tel. 03 57 52 / 3 81 21  
[birgit.windirsch@lausitzer-stahlbau.de](mailto:birgit.windirsch@lausitzer-stahlbau.de)

## LR MEDIENVERLAG GMBH

Die LR Medienverlag GmbH ist ein Tochterunternehmen des Medienhauses Lausitzer Rundschau. Das Märkische Medienhaus und das Medienhaus Lausitzer Rundschau bilden gemeinsam die größte Mediengruppe Brandenburgs. Mit unseren journalistischen Publikationen – ob gedruckt, online, als App oder zum Hören – decken wir über 70 % der Landesfläche Brandenburgs ab. Beide Medienhäuser sind Tochterunternehmen der Neuen Pressegesellschaft mit Sitz in Ulm. Das Unternehmen gehört zu den zehn größten Tageszeitungsverlagen in Deutschland mit rund einer Million täglichen Leser\*innen. Unsere Portale moz.de, lr.de und swp.de zählen mit mehr als 10 Millionen Visits pro Monat zu den wichtigsten Nachrichtenportalen im Osten und Südwesten Deutschlands.



Bildquelle: Frank Hilbert



### LR Medienverlag GmbH

Straße der Jugend 54  
03050 Cottbus  
www.lr-medienhaus.de

### ANSPRECHPARTNER

Frau Andrea Bleschke  
Tel. 03 55 / 48 16 10  
andrea.bleschke@lr.de

### INFOS ZUM UNTERNEHMEN

- Firmengründung: 1946
- regional tätig
- 84 Mitarbeitende,  
davon 9 Auszubildende

### BRANCHE

- Zeitungsverlag

### AUSBILDUNGSBERUFE

- Industriekaufmann/-frau
- Medienkaufmann/-frau  
(Digital und Print)

### WEITERE ANGEBOTE

- Ferienjobs
- Praktika
- Schnuppertage
- Freiwilliges Soziales Jahr
- Bundesfreiwilligendienst



## MEDIZINTECHNIK & SANITÄTSHAUS HARALD KRÖGER GMBH

Seit der Unternehmensgründung im Jahr 1990 hat sich die Medizintechnik & Sanitätshaus Harald Kröger GmbH als einer der leistungsstärksten Partner auf dem Gesundheitsmarkt im Land Brandenburg etabliert.

Rund 300 Mitarbeiter stellen heute die qualitativ hochwertige und wohnortnahe Versorgung der Kunden sicher. Großen Anteil an der rasanten Entwicklung hat die regionale Verwurzelung.

„Wir haben den Anspruch, für die Menschen in Südbrandenburg als kompetenter Dienstleister, vertrauensvoller Geschäftspartner und wichtiger Arbeitgeber da zu sein“, nennt Geschäftsführerin Petra Kröger-Schumann die Philosophie des mittelständischen Familienunternehmens. Herzstück des Firmenverbands ist die Gesundheitspassage in Massen bei Finsterwalde.

### INFOS ZUM UNTERNEHMEN

- Firmengründung:1990
- regional tätig
- 295 Mitarbeitende, davon 16 Auszubildende

### BRANCHE

- Gesundheitswesen

### AUSBILDUNGSBERUFE

- Kaufmann/-frau im Einzelhandel sowie für Groß- und Außenhandelsmanagement
- Kaufmann/-frau im Gesundheitswesen
- Kaufmann /-frau für Büromanagement
- Orthopädietechnik-Mechaniker/in

- Orthopädienschuhtechniker/in
- Fachkräfte für Lagerlogistik
- Kaufmann/-frau für Marketingkommunikation

### WEITERE ANGEBOTE

- ☑ Praktika

**Medizintechnik & Sanitätshaus Harald Kröger GmbH**

Nobelstraße 3  
03238 Massen-Niederlausitz  
[www.medizintechnik-kroeger.de](http://www.medizintechnik-kroeger.de)

**ANSPRECHPARTNER**  
Herr Mathias Stoppe  
Tel. 0 35 31 / 79 90 72 50  
[mathiasstoppe@medizintechnik-kroeger.de](mailto:mathiasstoppe@medizintechnik-kroeger.de)



## MINERALQUELLEN BAD LIEBENWERDA GMBH

Die Marke Bad Liebenwerda kümmert sich nachhaltig um das Wohlbefinden von Mensch und Natur in der ostdeutschen Region. Die Mineralquellen Bad Liebenwerda bieten hochwertige Mineralwässer und Erfrischungsgetränke auf Basis des quelligesunden Mineralwassers aus dem Naturpark Niederlausitzer Heide- und Heidelandschaft. Höchste Qualität unserer Produkte, hochwertige Inhaltsstoffe und eine ressourcenschonende Produktion bilden das Zentrum unseres Handelns. Denn wie die Menschen so auch die Marke – einfach liebenswerda.



Bildquelle: Rhönsprudel Gruppe



**Mineralquellen**  
**Bad Liebenwerda GmbH**  
Am Brunnenpark 1-4  
04924 Bad Liebenwerda  
[www.rhoensprudel-gruppe.de](http://www.rhoensprudel-gruppe.de)

**ANSPRECHPARTNER**  
Anika Minschke  
Tel. 03 53 41 / 9 81 56  
[minschke@rhoensprudel-gruppe.de](mailto:minschke@rhoensprudel-gruppe.de)

### INFOS ZUM UNTERNEHMEN

- Firmengründung: 1990
- regional tätig
- ca. 230 Mitarbeitende,  
davon ca. 10 Auszubildende

### BRANCHE

- Herstellung von Erfrischungsgetränken und Mineralwässern

### AUSBILDUNGSBERUFE

- Lagerist/in
- Fachkraft für Lebensmitteltechnik
- Elektroniker/in für Betriebstechnik
- Industriemechaniker/in

### WEITERE ANGEBOTE

- Ferienjobs
- Praktika
- Schnuppertage
- Freiwilliges Soziales Jahr
- Bundesfreiwilligendienst



## MONT GMBH

Wir planen und errichten Anlagen- & Rohrleitungssysteme für technologische Prozessmedien. Unsere Arbeit schließt ebenfalls die Fertigung von Behältern & Sonderkomponenten aus Kunststoffen ein.

Zu unseren Kunden zählen namhafte Unternehmen aus der Galvanik- & Halbleiterindustrie, der Biomedizin & Pharmazie sowie Forschungs- & Wissenschaftsinstitute.

Uns liegt besonders die Nachwuchsförderung am Herzen! Unsere Erfahrungen haben gezeigt, dass durch die eigene Ausbildung junger Menschen das Verantwortungsbewusstsein, die Teamfähigkeit, eine selbständige Arbeitsweise & die Identifikation mit dem Unternehmen gefördert werden.

Damit verfügen unsere künftigen Mitarbeiter bereits mit dem erlangten Facharbeiterabschluss sowohl über die erforderliche fachliche als auch soziale Kompetenz.

### INFOS ZUM UNTERNEHMEN

- Firmengründung: 1996
- bundesweit tätig
- 37 Mitarbeitende, davon 2 Auszubildende

### BRANCHE

- Planung und Errichtung von Anlagen- und Rohrleitungssystemen für technologische Prozessmedien

- Behälterfertigung und Sonderkonstruktionen aus Kunststoff

### AUSBILDUNGSBERUFE

- Anlagenmechaniker/ in für Sanitär-, Heizungs- und Klimatechnik
- Mechatroniker/in
- Technische/r Systemplaner / in für Versorgungstechnik

### STUDIENGÄNGE

- Duales Studium für Wirtschaft oder Technik: Mittelständische Wirtschaft an der BA Riesa  
 Versorgungs- und Gebäudetechnik an der BA Glauchau

### WEITERE ANGEBOTE

- ☑ Praktika
- ☑ Schnuppertage



### MONT GmbH

Karl-Liebnecht-Straße 24  
 03253 Doberlug-Kirchhain  
[www.mont-gmbh.de](http://www.mont-gmbh.de)

### ANSPRECHPARTNER

Frau Maria Urban  
 Tel. 03 53 22 / 51 11 14  
[maria.urban@mont-gmbh.de](mailto:maria.urban@mont-gmbh.de)



ODW Frischprodukte GmbH  
Ein Unternehmen der Andros-Gruppe

## ODW FRISCHPRODUKTE GMBH ELSTERWERDA

Die ODW Frischprodukte GmbH ist ein milchverarbeitendes Unternehmen im Industriegebiet Ost in Elsterwerda. Unser Schwerpunkt liegt in der Herstellung von H-Milch, Joghurt und Dessert. Die Produkte sind im gesamten deutschen Lebensmitteleinzelhandel vertreten. ODW ist eine deutsche Tochtergesellschaft der französischen Andros & Cie., einem der führenden europäischen Frucht- und Milchverarbeiter in Europa.



Bildquelle: ODW Frischprodukte GmbH



### ODW Frischprodukte GmbH Elsterwerda

An den Kanitzen 7  
04910 Elsterwerda  
[www.mark-brandenburg.de](http://www.mark-brandenburg.de)

### ANSPRECHPARTNER

Herr Thomas Wunderlich  
Tel. 0 35 33 / 60 12 39  
[thomas.wunderlich@andros.de](mailto:thomas.wunderlich@andros.de)

### INFOS ZUM UNTERNEHMEN

- Firmengründung: 1990
- bundesweit tätig
- 360 Mitarbeitende,  
davon 10 Auszubildende

### BRANCHE

- Lebensmittelverarbeitung

### AUSBILDUNGSBERUFE

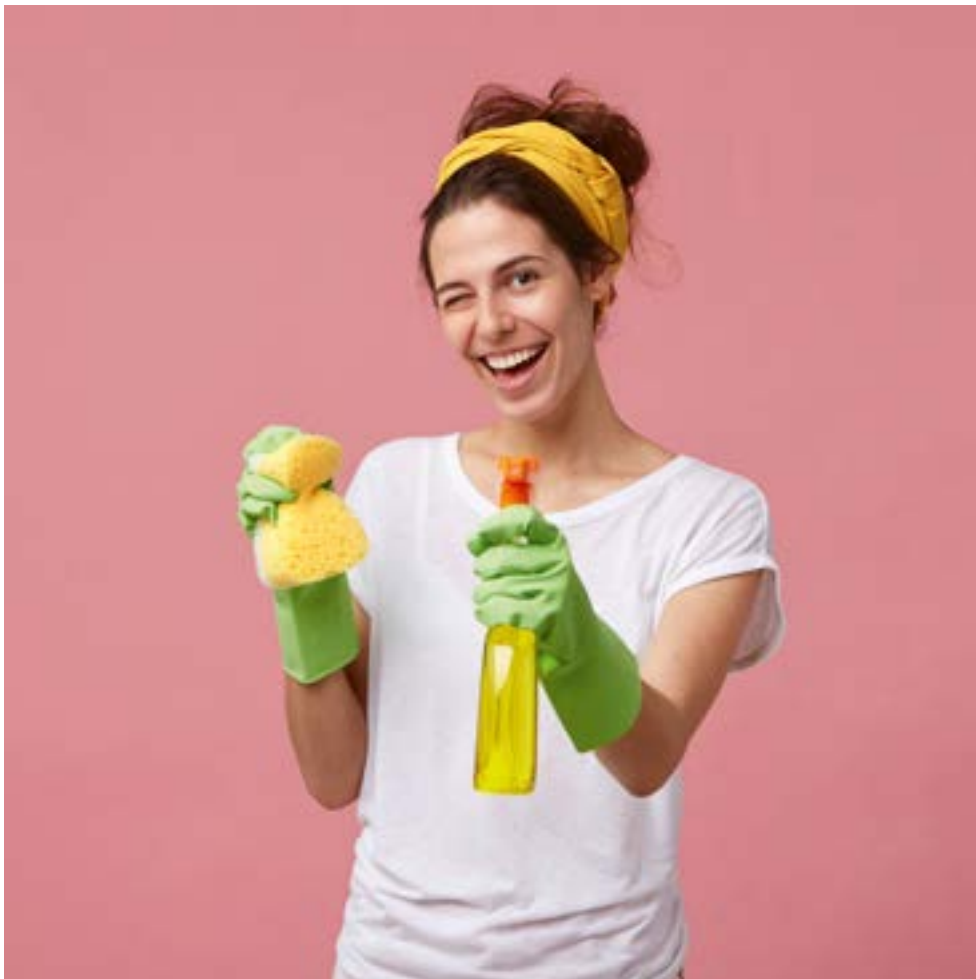
- Milchtechnologe/-techno-  
login
- Milchwirtschaftliche/r  
Laborant/in
- Maschinen- und Anlagen-  
führer/in (Fachrichtung  
Lebensmitteltechnik)
- Mechatroniker/in
- Elektroniker/in für  
Betriebstechnik

- Fachkraft für Lagerlogistik
- Kaufmann/-frau für Spedition  
und Logistikdienstleistungen

### WEITERE ANGEBOTE

- Ferienjobs
- Praktika
- Schnuppertage
- Freiwilliges Soziales Jahr
- Bundesfreiwilligendienst





## OPPITZ DIENST- LEISTUNGEN GMBH

Oppitz-Dienstleistungen ist seit über 30 Jahren der zuverlässige Partner im Dienstleistungssektor mit Schwerpunkt auf die Regionen Berlin, Brandenburg, Mecklenburg-Vorpommern, Sachsen und Sachsen-Anhalt.

Heute sind über 400 Mitarbeiter täglich mit Erfahrung und Kompetenz im Einsatz.

Wir legen großen Wert auf eine langfristige Partnerschaft und suchen ab sofort motivierte Auszubildende für den Fachbereich Gebäudereinigung (m/w/d) und Kauffrau/Kaufmann für Büromanagement.

### INFOS ZUM UNTERNEHMEN

- Firmengründung: 1991
- regional tätig
- 400 Mitarbeitende, davon 1 Auszubildende

### BRANCHE

- Gebäudereinigung
- Bürokauffrau/mann

### AUSBILDUNGSBERUFE

- Kaufmann/-frau für Büromanagement
- Gebäudereiniger/in

### WEITERE ANGEBOTE

- Ferienjobs
- Praktika
- Schnuppertage
- Freiwilliges Soziales Jahr
- Bundesfreiwilligendienst



### Oppitz Dienstleistungen GmbH

Finsterwalder Straße 57  
03238 Massen  
[www.oppitz-dienstleistungen.de](http://www.oppitz-dienstleistungen.de)

### ANSPRECHPARTNER

Frau Nora Ragotzky  
Tel. 0 35 31 / 71 79 28  
[personal@oppitz-dienstleistungen.de](mailto:personal@oppitz-dienstleistungen.de)

## PHYSIO - FORUM INA KREHL

Das Physio - Forum Ina Krehl ist seit 1991 in der Physiotherapie basiert. Wir arbeiten in 4 Praxen, vielen verschiedenen Einrichtungen und im Hausbesuch beim Patienten.

Ein Gesundheitssportverein und ein Therapieschwimmbad vervollständigen die Vielzahl der therapeutischen Möglichkeiten in unserem Haus. Vielfältig sind auch die Spezialisierungsrichtungen der Therapeuten.

Wir arbeiten mit Patienten aller Altersklassen und sind in allen Zusatzausbildungen geschult.

Du kannst gern bei einem Schnuppertag dabei sein, um die Freude an der Arbeit, die Vielfältigkeit und Komplexität des Berufes kennen zu lernen.



Bildquelle: Hartmut Hülle



**Physio - Forum Ina Krehl**  
Holsteiner Strasse 4  
03238 Finsterwalde

### ANSPRECHPARTNER

Herr Hartmut Hülle  
Tel. 03 53 25 / 7 76  
kontakt@physio-forum.info

### INFOS ZUM UNTERNEHMEN

- Firmengründung: 1991
- regional tätig
- 18 Mitarbeitende,  
davon 0 Auszubildende

### BRANCHE

- Gesundheitswesen
- Physiotherapie

### AUSBILDUNGSBERUFE

- Physiotherapeut/in

### WEITERE ANGEBOTE

- Ferienjobs
- Praktika
- Schnuppertage
- Freiwilliges Soziales Jahr
- Bundesfreiwilligendienst



**POLIZEI**  
Brandenburg

## POLIZEI BRANDENBURG

Ein Job - über 100 Möglichkeiten! Du möchtest in deinem Beruf Abwechslung, Vielfalt und im Team arbeiten? Dann bist du bei der Polizei Brandenburg richtig.

Nach deiner 2,5-jährigen Ausbildung oder dem 3-jährigem Studium startest du deine Zukunft zunächst im Wachdienst, der Bereitschaftspolizei oder der Kriminalpolizei.

Im Laufe deiner Karriere kannst du deinen eigenen Weg finden und in über 100 Einsatzbereichen der Polizei den für dich richtigen wählen.

Alle Infos und Kontaktmöglichkeiten findest du auf unserer Karriereseite [polizei-brandenburg-karriere.de](http://polizei-brandenburg-karriere.de). Folge uns auf Instagram, YouTube oder Facebook. Bewirb dich und komm in unser Team!

### INFOS ZUM UNTERNEHMEN

- Firmengründung: 1991
- regional tätig
- 8.250 Bedienstete

### BRANCHE

- Polizei / Öffentlicher Dienst

### AUSBILDUNGSBERUFE

- Polizeiobermeister-anwärter/in

### STUDIENGÄNGE

- Polizeikommissar-anwärter/in

### WEITERE ANGEBOTE

- Ferienjobs
- Praktika
- Schnuppertage
- Freiwilliges Soziales Jahr
- Bundesfreiwilligendienst



### Polizei Brandenburg

Bernauer Str. 146  
16515 Oranienburg  
[www.polizei-brandenburg-karriere.de](http://www.polizei-brandenburg-karriere.de)

### ANSPRECHPARTNER

Werbe- und Auswahldienst  
Tel. 0 33 01 / 8 50 22 22  
[karriere@polizei.brandenburg.de](mailto:karriere@polizei.brandenburg.de)

## PORKY GRÖDEN SCHWEINEZUCHT & MAST GMBH

Wir sind ein Schweinezuchtunternehmen, das sich auf die Zucht von Ferkeln spezialisiert hat. Unsere Ferkel werden Deutschland weit an Schweinemäster verkauft, wodurch wir viel Wert auf gesunde Ferkel legen. Das Unternehmen befindet sich seit Ende letzten Jahres unter neuer Geschäftsführung.



Bildquelle: AdobeStock - 183752901



**PORKY Gröden**  
Schweinezucht & MAST GmbH  
Mittelweg 7  
04932 Gröden

### ANSPRECHPARTNER

Herr Martin Pfützner  
Tel. 03 53 43 / 3 20  
porky-groeden@t-online.de

### INFOS ZUM UNTERNEHMEN

- Firmengründung: 1991
- regional tätig
- 23 Mitarbeitende,  
davon 1 Auszubildende/r

### BRANCHE

- Landwirtschaft

### AUSBILDUNGSBERUFE

- Tierwirt/in (Fachrichtung  
Schweinehaltung)

### STUDIENGÄNGE

- Landwirtschaft

### WEITERE ANGEBOTE

- Ferienjobs
- Praktika
- Schnuppertage
- Freiwilliges Soziales Jahr
- Bundesfreiwilligendienst



## PRIVATFLEISCHEREI ARNOLD GMBH & CO. KG

Die Privatfleischerei Arnold ist ein Familienunternehmen in der 3. Generation. Erstklassige Qualität und handwerkliche Herstellung sind die obersten Prinzipien der Privatfleischerei Arnold. Das beweisen zahlreiche Prämierungen im In- und Ausland. Zum jetzigen Zeitpunkt ist die Privatfleischerei siebenmaliger Europameister der Wurstherstellung und 23maliger Bundesehrenpreisträger in Folge. Das heißt 23 Jahre unter den 12 besten Fleischerbetrieben in Deutschland zu gehören. Alle Fleisch- und Wurstwaren werden zu 100% aus eigener liebevoller Herstellung gefertigt - suchen Sie den 23maligen Vergleich! Voraussetzung: Gesundheitsausweis, zuverlässig, pünktlich, ehrlich, freundlich, körperliche Fitness.

### INFOS ZUM UNTERNEHMEN

- Firmengründung: 1958
- regional tätig
- 180 Mitarbeitende, davon 13 Auszubildende

### BRANCHE

- Handwerk
- Lebensmittel

### AUSBILDUNGSBERUFE

- Fachverkäufer/in - Lebensmittelhandwerk
- Fleischer/in

### WEITERE ANGEBOTE

- Ferienjobs
- Praktika
- Schnuppertage
- Freiwilliges Soziales Jahr
- Bundesfreiwilligendienst



**Privatfleischerei Arnold  
GmbH & Co. KG**  
Saathainer Str. 9  
04910 Kraupa  
privatfleischerei-Arnold.de

### ANSPRECHPARTNER

Frau Loreen Kruta  
Tel. 0 35 33 / 62 28  
info@privatfleischerei-arnold.de

## RAIFFEISEN BHG EG HERZBERG ELSTER

Du kommunizierst gerne mit Menschen und bist nicht kontaktscheu? In deiner Ausbildung bei der Raiffeisen BHG Herzberg bist du fester Bestandteil des Teams. Du triffst auf eine Vielzahl von Menschen und hilfst ihnen dabei, ihre DIY- und Garten-Projekte verwirklichen zu können.

Die berufspraktische Ausbildung findet in den Standorten der Raiffeisen BHG statt. Du wirst schwerpunktmäßig, je nach Ausbildungsart, in den Verkaufsräumen, aber auch in Lager, Büro und im Außenbereich eingesetzt.

An folgenden Standorten bilden wir aus: Herzberg/Elster, Finsterwalde, Falkenberg, Jessen, Doberlug-Kirchhain.



Bildquelle: Raiffeisen BHG eG



### Raiffeisen BHG eG Herzberg/Elster

Lausitzer Straße 5a  
04916 Herzberg/Elster  
[www.raiffeisen-elbe-elster.de](http://www.raiffeisen-elbe-elster.de)

### ANSPRECHPARTNER

Frau A. Hertel  
Tel. 0 35 35 / 48 60  
[info@raiffeisen-elbe-elster.de](mailto:info@raiffeisen-elbe-elster.de)

### INFOS ZUM UNTERNEHMEN

- Firmengründung: 1990
- regional tätig
- 100 Mitarbeitende  
davon 10 Auszubildende  
an 6 Standorten

### BRANCHE

- Einzelhandel
- Bau- und Gartenmarkt
- Baustoffhandel

### AUSBILDUNGSBERUFE

- Kaufleute im Einzelhandel
- Verkäufer/in
- Fachlagerist/in

### WEITERE ANGEBOTE

- Ferienjobs
- Praktika
- Schnuppertage
- Freiwilliges Soziales Jahr
- Bundesfreiwilligendienst



## REISS BÜROMÖBEL GMBH

Die REISS Büromöbel GmbH, gegründet im Jahr 1882, designt und produziert hochwertige Büromöbelsysteme für Arbeitswelten, in denen Menschen ihr volles Potenzial entfalten können und ihre Ziele erreichen.

REISS arbeitet nach modernsten Standards und verfügt über einen hochautomatisierten Maschinenpark sowie ein modernes Lager-system. Bei uns macht Lernen Spaß, nicht nur aufgrund der guten Arbeitsmittel.

Als Auszubildender oder dualer Student ist man von Anfang an Teil des Teams. Ausbildungseinsätze werden direkt in den Abteilungen des Unternehmens geplant, sodass immer die aktuellsten Inhalte vermittelt werden.

### INFOS ZUM UNTERNEHMEN

- Firmengründung: 1882
- regional tätig
- 220 Mitarbeitende, davon 10 Auszubildende

### BRANCHE

- Holz- und Kunststoff verarbeitende Industrie

### AUSBILDUNGSBERUFE

- Industriemechaniker/in
- Fachkraft für Lagerlogistik
- Fachinformatiker/in für Systemintegration

### STUDIENGÄNGE

- Duales Studium Bachelor of Engineering:  
Fachrichtung Maschinenbau

- Duales Studium Bachelor of Engineering:  
Fachrichtung Wirtschaftsingenieurwesen

### WEITERE ANGEBOTE

- Ferienjobs
- Praktika
- Schnuppertage
- Freiwilliges Soziales Jahr
- Bundesfreiwilligendienst



### REISS Büromöbel GmbH

Südring 6  
04924 Bad Liebenwerda  
[www.reiss-bueromoebel.de](http://www.reiss-bueromoebel.de)

### ANSPRECHPARTNER

Juliane Reichelt  
Tel. 03 53 41 / 4 82 80  
[personal@reiss-bueromoebel.de](mailto:personal@reiss-bueromoebel.de)



# CONNECT

## S&L CONNECT GMBH

Technikfreak oder doch mehr der kaufmännische Typ? Mit uns hast Du genau den richtigen Partner für Deine Berufswahl gefunden. Junge Menschen liegen uns besonders am Herzen und sind unsere Zukunft, für die Region und natürlich auch für unser Unternehmen. Deshalb ist uns die Berufsausbildung ein wichtiges Anliegen.

Unser Ziel ist es, unsere Azubis auf die beruflichen und persönlichen Herausforderungen gleichermaßen optimal vorzubereiten. Innovative Technik, Präzision und Fortschritt machen die Landwirtschaft immer interessanter. Unsere Ausbildungsberufe sind spannend und anspruchsvoll, vielfältig und abwechslungsreich.

Wir bilden an allen 6 Standorten aus:  
Sonnewalde, Herzberg/Elster, Ragow/Merz, Hohenseefeld, Gerichshain und Rochlitz.



Bildquelle: S&L Connect GmbH



### S&L Connect GmbH

John-Deere-Straße 4  
03249 Sonnewalde  
www.sundlconnect.de

### ANSPRECHPARTNER

Frau Katrin Wenzel  
Tel. 03 53 23 / 63 80  
jobs@sundlconnect.de

### INFOS ZUM UNTERNEHMEN

- Firmengründung: 1959
- regional tätig
- 150 Mitarbeitende,  
davon 20 Auszubildende

### BRANCHE

- Landtechnik
- Großhandel
- Instandhaltung
- Dienstleistung/ Beratung

### AUSBILDUNGSBERUFE

- Land- und Baumaschinen-  
mechatroniker/in
- Fachkraft für Lagerlogistik
- Fachlagerist/in
- Kaufmann/-frau für Groß-  
und Außenhandelsmanage-  
ment

### WEITERE ANGEBOTE

- Ferienjobs
- Praktika
- Schnuppertage
- Freiwilliges Soziales Jahr
- Bundesfreiwilligendienst





## SANITÄTSHAUS BAUCH OHG

Die Sanitätshaus Bauch OHG wurde im März 1991 in Doberlug-Kirchhain gegründet. Seit dieser Zeit ist das Unternehmen zu einem kompetenten und zuverlässigen Versorgungspartner mit 9 Fachgeschäften sowie einer Orthopädischen-Meisterwerkstatt herangewachsen.

Besonders in den Bereichen: Rehathechnik, Orthopädietechnik, Homecare, Praxis- & Sprechstundenbedarf, sowie dem Service am Kunden widmen wir seither unsere ganze Aufmerksamkeit und Erfahrung.

Unser Bestreben ist es, durch beste handwerkliche Arbeit, einer einfühlsamen Beratung sowie der richtigen Auswahl an innovativen Hilfsmitteln die Ansprüche und Bedürfnisse unserer Kunden auf hohem Niveau zu erfüllen.

### INFOS ZUM UNTERNEHMEN

- Firmengründung: 1991
- regional tätig
- 62 Mitarbeitende,  
davon 4 Auszubildende

### BRANCHE

- Gesundheitswesen
- Sanitätshaus
- Einzelhandel
- Orthopädietechnik

### AUSBILDUNGSBERUFE

- Kaufleute im  
Gesundheitswesen

### WEITERE ANGEBOTE

- Ferienjobs
- Praktika
- Schnuppertage
- Freiwilliges Soziales Jahr
- Bundesfreiwilligendienst



### Sanitätshaus Bauch OHG

Karl-Marx-Straße 10  
03238 Finsterwalde  
[www.sanitaetshaus-bauch.de](http://www.sanitaetshaus-bauch.de)

### ANSPRECHPARTNER

Frau Nadine Barth  
Tel. 0 35 31 / 7 18 10  
[info@sanitaetshaus-bauch.de](mailto:info@sanitaetshaus-bauch.de)

## SCHIFFLER MÖBEL GMBH

Das am 1. März 1991 am Standort Wahrenbrück gegründete Unternehmen beschäftigt mittlerweile 90 Mitarbeiter und baut Möbel für Klinik- und Pflegeeinrichtungen, Seniorenwohnungen, Kinderkrippen, Kitas, Schulen und Jugendwohnheime.

Auf einer Fläche von ca. 5.500 m<sup>2</sup> werden pro Tag bis zu 250 Korpusse gefertigt, mehr als jedes zweite Stück kommt in Senioren- und Pflegeheimen zum Einsatz.



Bildquelle: AdobeStock - 196339496



### Schiffler Möbel GmbH

Friedenstr. 1  
04924 Wahrenbrück  
www.schiffler-moebel.de

### ANSPRECHPARTNER

Frau Andrea Mauksch  
Tel. 03 53 41 / 60 70  
a.mauksch@schiffler-moebel.de

### INFOS ZUM UNTERNEHMEN

- Firmengründung: 1991
- regional tätig
- 90 Mitarbeitende,  
davon 8 Auszubildende

### BRANCHE

- Möbelindustrie

### AUSBILDUNGSBERUFE

- Holzmechaniker/in
- Industriekaufmann/-frau
- Technischer Produkt-  
designer/in

### STUDIENGÄNGE

- Holztechnik  
(Berufsakademie)
- Betriebswirtschaftslehre  
(Berufsakademie)

### WEITERE ANGEBOTE

- Ferienjobs
- Praktika
- Schnuppertage
- Freiwilliges Soziales Jahr
- Bundesfreiwilligendienst



## SCHMIEDEWERKE GRÖDITZ GMBH

### Vielfalt in Stahl

Gemeinsam mit Dir setzen wir Maßstäbe. Wir fertigen auf modernen Anlagen hochwertige Stahlprodukte für Kunden auf der ganzen Welt. Dabei stehen wir für Vielfalt: Vielfalt bei den produzierten Stahlmarken, bei Freiformschmiedestücken und Ringwalzzerzeugnissen, in der Wärmebehandlung und in der mechanischen Vor- und Fertigbearbeitung. So schmieden wir die Zukunft – auch Deine! In der Schmiedewerke Gröditz GmbH bekommst Du dafür eine umfangreiche von der IHK zertifizierte Top-Ausbildung. Mit Bezahlung nach Tarif, Übernahmegarantie und vielen Zusatzqualifikationen, beispielsweise durch eine zertifizierte Stapler und Kranführerausbildung (Funk / Flur und Kabinensteuerung), den DVS® Brennerpass und Qualifizierung zum Schweißer.

### INFOS ZUM UNTERNEHMEN

- Firmengründung: 1779
- weltweit tätig, Schmiedewerke Gröditz GmbH ist Teil der GMH Unternehmensgruppe (20 Standorte weltweit)
- ca. 700 Mitarbeitende, durchschnittlich 50 Auszubildende, 3 BA-Studierende

### BRANCHE

- Stahlindustrie

### AUSBILDUNGSBERUFE

- Verfahrenstechnologe/-technologin (FR: Eisen- und Stahl-Metallurgie + Stahumformung)
- Zerspanungsmechaniker/in
- Industriemechaniker/in
- Elektroniker/in für Automatisierungstechnik

- Werkstoffprüfer/in
- Industriekaufleute

### STUDIENGÄNGE

- BA-Studium: Bachelor of Engineering (Maschinenbau)
- Bachelor of Arts: Umwelttechnik

### WEITERE ANGEBOTE

- Schülerpraktika
- Praktika (freiwillig)



### Schmiedewerke Gröditz GmbH

Riesaer Straße 1  
01609 Gröditz  
[www.stahl-groeditz.de](http://www.stahl-groeditz.de)

### ANSPRECHPARTNER

Andreas Donat  
Tel. 03 52 63 / 6 24 32  
[Andreas.Donat@gmh-gruppe.de](mailto:Andreas.Donat@gmh-gruppe.de)

## SCHÖNBORNER ARMATUREN GMBH

Wir beschäftigen uns mit der Entwicklung und Herstellung von Produkten zum Betätigen von Armaturen der kommunalen Gas-, Wasser- und Abwasserwirtschaft.

Mit hoher Fertigungstiefe, eigener Forschungs-, Entwicklungs- und Konstruktionsabteilung schaffen wir breite, abwechslungsreiche und interessante Betätigungsfelder für Auszubildende.

Die Bearbeitung von Kunststoff und Metall erfolgt auf moderner CNC-Fräs-, Dreh- und Sägetechnik. Die zur Fertigung unserer Betätigungselemente benötigten Kunststoffzeugnisse entstehen auf Spritzgussmaschinen und Extruder-Linien.

Im Bereich der additiven Fertigung beschäftigen wir uns mit der Herstellung von Komponenten in den 3D-Drucktechnologien FDM und SLS.



Bildquelle: Schönborner Armaturen GmbH



### Schönborner Armaturen GmbH

Finsterwalder Chaussee 17a  
03253 Doberlug-Kirchhain  
www.schoenborner.com

### ANSPRECHPARTNER

Herr Daniel Jähnichen  
Tel. 01 62 / 2 30 58 19  
daniel.jaehnichen@schoenborner.com

### INFOS ZUM UNTERNEHMEN

- Firmengründung: 1992
- weltweit tätig
- 44 Mitarbeitende,  
davon 5 Auszubildende

### BRANCHE

- Metall- und Kunststoffbe- und  
verarbeitung

### AUSBILDUNGSBERUFE

- Industriemechaniker/in
- Verfahrensmechaniker/in  
für Kunststoff- und Kaut-  
schuktechnik
- CNC-Zerspanungs-  
mechaniker/in

### WEITERE ANGEBOTE

- Ferienjobs
- Praktika
- Schnuppertage
- Freiwilliges Soziales Jahr
- Bundesfreiwilligendienst



## SENIORENZENTRUM ALBERT SCHWEITZER GGMBH

Die Seniorenzentrum „Albert Schweitzer“ gGmbH ist Träger der Einrichtungen für die stationäre Pflege, für die Kurzzeitpflege und für die Tagespflege in Herzberg, Doberlug-Kirchhain und Finsterwalde.

Unser Häuslicher Pflegedienst betreut und versorgt Pflegekunden an unseren Standorten Herzberg, Doberlug-Kirchhain, Elsterwerda und Finsterwalde und im gesamten Landkreis Elbe-Elster.

### INFOS ZUM UNTERNEHMEN

- Firmengründung: 1994
- regional tätig
- 400 Mitarbeitende, davon 20 Auszubildende

### BRANCHE

- soziale Dienstleistungen
- stationäre und Häusliche Pflege

### AUSBILDUNGSBERUFE

- Pflegefachmann/-frau
- Altenpflegehelfer/in
- Hauswirtschafter/in

### STUDIENGÄNGE

- Pflegewissenschaft

### WEITERE ANGEBOTE

- Ferienjobs
- Praktika
- Schnuppertage
- Freiwilliges Soziales Jahr
- Bundesfreiwilligendienst



### Seniorenzentrum „Albert Schweitzer“ gGmbH

Frankenaer Weg 19  
03238 Finsterwalde  
[www.seniorenzentrum-as.de](http://www.seniorenzentrum-as.de)

### ANSPRECHPARTNER

Frau Christine Manigk  
Tel. 0 35 31 / 67 25 20  
[ausbildung@seniorenzentrum-as.de](mailto:ausbildung@seniorenzentrum-as.de)

## SENIORENZENTRUM ELSTERWERDA

Das Seniorenzentrum Elsterwerda liegt im Wohngebiet Elsterwerda West. Wir bieten 114 vollstationäre Pflegeplätze und 2 Kurzzeit/ Verhinderungspflegeplätze an.

Für die zukünftigen Auszubildenden bieten wir ein umfangreiches Ausbildungskonzept, fester qualifizierter Praxisanleiter/-in als Ansprechpartner für individuelle Anleitung und Betreuung, engagiertes Pflegepersonal, qualifizierte Einarbeitung- und Feedbackgespräche, sehr gute Zusammenarbeit mit der Berufsschule, pünktliche Lohnzahlung, Sonn-, Feiertags-, Nachtzuschläge, Übernahme von Kinderbetreuungskosten, Betriebliche Gesundheitsförderung, Betriebliche Altersvorsorge, Vereinbarkeit von Familie und Beruf, moderne Technik und Übernahmegarantie nach erfolgreichem Abschluss der Ausbildung.



Bildquelle: Pro Civitate



### Seniorenzentrum Elsterwerda

Straße des 3. Oktober 11-13  
04910 Elsterwerda  
[www.procivitate.de/elsterwerda](http://www.procivitate.de/elsterwerda)

### ANSPRECHPARTNER

Herr Ronny Kuhn  
Tel. 0 35 33 / 6 02 17  
mobil 01 73 / 5 78 51 17  
[hl.elsterwerda@procivitate.de](mailto:hl.elsterwerda@procivitate.de)

### INFOS ZUM UNTERNEHMEN

- Firmengründung: 1985
- regional tätig
- 85 Mitarbeitende,  
davon 8 Auszubildende

### BRANCHE

- Pflege

### AUSBILDUNGSBERUFE

- Pflegefachmann/-frau

### WEITERE ANGEBOTE

- Ferienjobs
- Praktika
- Schnuppertage
- Freiwilliges Soziales Jahr
- Bundesfreiwilligendienst



## SPARKASSE ELBE-ELSTER

280 Mitarbeiter arbeiten an 23 Standorten in einer der innovativsten Sparkassen Deutschlands.

Wir sind sehr erfolgreich und verfügen über das dichteste Vertriebsstellennetz aller Banken in Brandenburg. Wir sind im Geschäftsgebiet absoluter Marktführer.

Unsere Mitarbeiterinnen und Mitarbeiter haben überdurchschnittliche Qualifikationsmöglichkeiten.

Die Sparkasse fördert seit Jahren nachhaltig die Themen Umwelt, Bildung, Soziales, den Sport und die Kultur mit umfangreichen Mitteln, in 2021 mit insgesamt 2,3 Mio. €.

Die Sparkasse ist ein wesentlicher Faktor der gesellschaftlichen und wirtschaftlichen Entwicklung und Prägung im Landkreis Elbe-Elster.

### INFOS ZUM UNTERNEHMEN

- Firmengründung: 1995
- regional tätig
- 280 Mitarbeitende  
davon 30 Auszubildende

### BRANCHE

- Finanzdienstleistung

### AUSBILDUNGSBERUFE

- Bankkaufmann/-frau
- Kaufmann/-frau für Versicherungen und Finanzen (Fachrichtung Versicherung)

### STUDIENGÄNGE

- Betriebswirtschaftslehre

### WEITERE ANGEBOTE

- Ferienjobs
- Praktika
- Schnuppertage
- Freiwilliges Soziales Jahr
- Bundesfreiwilligendienst
- Werkstudentenplätze



**Sparkasse Elbe-Elster**  
 Berliner Straße 43  
 03238 Finsterwalde  
[www.spk-elbe-elster.de/ausbildung](http://www.spk-elbe-elster.de/ausbildung)

**ANSPRECHPARTNER**  
 Herr Maximilian Döring  
 Tel. 0 35 31 / 7 85 20 12  
[maximilian.doering@spk-elbe-elster.de](mailto:maximilian.doering@spk-elbe-elster.de)



## STADTVERWALTUNG DOBERLUG-KIRCHHAIN

Sie sind an einer bürgernahen Verwaltungstätigkeit in der historischen Kloster- & Gerberstadt interessiert? Dann starten Sie jetzt Ihre berufliche Laufbahn zur/zum Verwaltungsfachangestellten in der Stadtverwaltung Doberlug-Kirchhain! In der dreijährigen Ausbildungszeit erlangen Sie in mehreren Fachbereichen, Kenntnisse über städtische und öffentliche Angelegenheiten. Zu ihren Aufgabengebieten gehört die Anwendung von Gesetzen und Rechtsvorschriften. Durch unsere Ausbildungsbeauftragten werden Sie fachlich und kompetent in unterschiedlichen Arbeitsbereichen betreut. Neben der fachlichen Qualifikation, erwarten Sie attraktive Arbeitszeiten, eine gute Bezahlung und ein starkes Team in einer familiären Arbeitsatmosphäre. Bewerben Sie sich jetzt und starten Sie Ihre Zukunft!



Bildquelle: Stadtverwaltung Doberlug-Kirchhain



### Stadt Doberlug-Kirchhain

Am Markt 8  
03253 Doberlug-Kirchhain  
[www.doberlug-kirchhain.de](http://www.doberlug-kirchhain.de)

### ANSPRECHPARTNER

Frau Jana Lange  
Tel. 03 53 22 / 3 91 11  
Frau Eva-Maria Quitter  
Tel. 03 53 22 / 3 91 18  
[personal@doberlug-kirchhain.de](mailto:personal@doberlug-kirchhain.de)

### INFOS ZUM UNTERNEHMEN

- Firmengründung: 1990
- regional tätig
- 150 Mitarbeitende,  
davon 5 Auszubildende

### BRANCHE

- kommunale Verwaltung

### AUSBILDUNGSBERUFE

- Verwaltungsfachangestellte/r  
(Fachrichtung Kommunalverwaltung)

### WEITERE ANGEBOTE

- Ferienjobs
- Praktika
- Schnuppertage
- Freiwilliges Soziales Jahr
- Bundesfreiwilligendienst





## STADTVERWALTUNG FINSTERWALDE

Starten Sie Ihre berufliche Laufbahn in der einzigen Sängerstadt Deutschlands!

Die Stadtverwaltung in Finsterwalde freut sich auf Ihre Bewerbung für die Ausbildung zur/zum Verwaltungsfachangestellten.

Mit Sitz im sanierten Schloss kümmern sich die Mitarbeiter der Verwaltung um die Belange der Finsterwalder Bürgerinnen und Bürger. Entsprechend breit ist auch das Spektrum der Ausbildung. Im Laufe der Zeit bekommen Sie einen Einblick in alle Aufgaben der Verwaltung. Außerdem werden Sie vielfältig mit Gesetzen und Vorschriften arbeiten und Kontakt mit Bürgern haben. Bewerben Sie sich bei uns und entscheiden Sie sich für eine Ausbildung bei der Sängerstadt Finsterwalde.

### INFOS ZUM UNTERNEHMEN

- Firmengründung: 1990
- regional tätig
- 250 Mitarbeitende, davon 5 Auszubildende

### BRANCHE

- Öffentlicher Dienst

### AUSBILDUNGSBERUFE

- Verwaltungsfachangestellte/r (Fachrichtung Kommunalverwaltung)

### WEITERE ANGEBOTE

- Ferienjobs
- Praktika
- Schnuppertage
- Freiwilliges Soziales Jahr
- Bundesfreiwilligendienst



**Stadt Finsterwalde**  
Schloßstraße 7/8  
03238 Finsterwalde  
[www.finsterwalde.de](http://www.finsterwalde.de)

### ANSPRECHPARTNER

Frau Linda Zeiler  
Tel. 0 35 31 / 78 33 30  
[personalabteilung@finsterwalde.de](mailto:personalabteilung@finsterwalde.de)

## STADTWERKE FINSTERWALDE GMBH

Die Stadtwerke Finsterwalde GmbH ist als kommunales Dienstleistungsunternehmen im Bereich der Daseinsvorsorge tätig.

Die Aufgaben beinhalten jedoch weit mehr als nur die zuverlässige Ver- und Entsorgung und der Betrieb der Netze.

Täglich greift man auf Leistungen der Stadtwerke Finsterwalde GmbH zurück. Beim Anschalten eines elektrischen Gerätes, beim Öffnen des Wasserhahns, beim Fernsehen, beim Telefonieren oder beim gemütlichen Bahnziehen in der Schwimmhalle oder im Freibad.

Überzeuge Dich. Wir freuen uns auf Deine Bewerbung.



Bildquelle: Stadtwerke Finsterwalde GmbH



### Stadtwerke Finsterwalde GmbH

Langer Damm 14  
03238 Finsterwalde  
www.stadtwerke-finsterwalde.de

### ANSPRECHPARTNER

Frau Simone Barthel  
Tel. 0 35 31 / 67 00

### INFOS ZUM UNTERNEHMEN

- Firmengründung: 1991
- regional tätig
- ca. 90 Mitarbeitende,  
davon 2 Auszubildende

### BRANCHE

- Energieversorgung
- Telekommunikation  
(Fernsehen, Internet, Telefonie)

- Bäder
- Kommunale Dienstleistungen

### AUSBILDUNGSBERUFE

- Industriekaufmann/-frau
- IT Systemelektroniker/in
- Anlagenmechaniker
- Elektroniker für  
Betriebstechnik

### WEITERE ANGEBOTE

- Ferienjobs
- Praktika
- Schnuppertage
- Freiwilliges Soziales Jahr
- Bundesfreiwilligendienst



# CLAAS

## TECHNICKENTER GRIMMA GMBH NL PLESSA

Gegründet im Jahr 2003, entstand am Standort Mutzschen 2004 ein modernes Maschinenvertriebs-, Ersatzteilversorgungs- und Kundendienst-Center, mit welchem wir das Gebiet Mitte/ Nord Sachsen abdecken. Im gleichen Jahr eröffnete die Zweigstelle Mockrehna, um den nördlichen Teil des Einzugsgebiets, Torgau, Oschatz und Delitzsch, bestmöglich zu bedienen.

Für die östlichen Landkreise, sowie Südbrandenburg ist der zentrale Standort die "TC Lausitz" in Plessa im November 2009 errichtet worden. Im Jahr 2013 folgte die Eröffnung der Niederlassung Strahwalde und 2014 unserer Niederlassung in Ziegenhain, um unsere Kunden schnellstmöglich in jedem Gebietsabschnitt bedienen zu können. Dafür gibt es an allen Standorten Reparatur- und Servicefahrzeuge.

### INFOS ZUM UNTERNEHMEN

- Firmengründung: 2003
- regional tätig
- 100 Mitarbeitende, davon 15 Auszubildende

### BRANCHE

- Landtechnik

### AUSBILDUNGSBERUFE

- Mechatroniker/in für Land- und Baumaschinen
- Fachkraft für Lagerlogistik

### WEITERE ANGEBOTE

- Ferienjobs
- Praktika
- Schnuppertage
- Freiwilliges Soziales Jahr
- Bundesfreiwilligendienst



**TechnikCenter Grimma GmbH**  
**NL Plessa**

Industriestraße 1  
04928 Plessa  
[www.tc-grimma.de](http://www.tc-grimma.de)

### ANSPRECHPARTNER

Herr Marcel Mannschatz  
Tel. 01 51 / 16 15 60 45  
[marcel.mannschatz@tc-grimma.com](mailto:marcel.mannschatz@tc-grimma.com)



## TSK ANLAGENBAU GMBH

Wir sind ein europaweit für hochrangige und exklusive Kunden tätiges Unternehmen und planen die gesamte Gebäudetechnik von hochwertigen Immobilien aller Art. Als agierender Innovationstreiber im Bereich Klima- und Lüftungstechnik sind wir europaweit bekannt. Komplexe Aufgabenstellungen bieten für uns gleichermaßen Herausforderung, sowie Chance, dem Kunden eine optimale Lösung zu bieten. Durch neuste 3D-Planungstechnik sind wir in der Lage umfangreiche Anlagen detailliert zu planen und digital abzubilden, bevor diese gebaut werden.



# ES IST ZEIT, DIE ZUKUNFT ZU LEVELN.

[JOB@TSK-ANLAGENBAU.DE](mailto:JOB@TSK-ANLAGENBAU.DE)

Bildquelle: TSK



**TSK Anlagenbau GmbH**  
Feldstraße 7  
03253 Doberlug-Kirchhain  
[www.tsk-anlagenbau.de](http://www.tsk-anlagenbau.de)

**ANSPRECHPARTNER**  
Herr Hagen Koch  
Tel. 03 53 22 / 3 82 11  
[hagenkoch@tsk-anlagenbau.de](mailto:hagenkoch@tsk-anlagenbau.de)

### INFOS ZUM UNTERNEHMEN

- Firmengründung: 2004
- weltweit tätig
- 11 Mitarbeitende,  
davon 1 Auszubildende

### BRANCHE

- Gebäudetechnik

### AUSBILDUNGSBERUFE

- Anlagenmechaniker/in  
für Sanitär-, Heizungs- und  
Klimatechnik

### STUDIENGÄNGE

- Versorgungs- und  
Gebäudetechnik

### WEITERE ANGEBOTE

- Ferienjobs
- Praktika
- Schnuppertage
- Freiwilliges Soziales Jahr
- Bundesfreiwilligendienst

## UESA GMBH

Leistung und Qualität mit Energie – dafür steht die uesa GmbH. Die uesa GmbH ist ein etabliertes mittelständisches Unternehmen der Energiebranche mit langjähriger Tradition. Wir projektieren, fertigen und montieren Elektroausrüstungen für die Industrie und Energieversorgung.

Unser Leistungsspektrum umfasst Energieverteilungsanlagen, Kabelverteiler, Transformatorstationen, Niederspannungsschaltanlagen, Mittelspannungsschaltanlagen bis 24 kV sowie Automatisierungs- und Steuerungsanlagen und Serviceleistungen im Solarbereich. Über 500 Mitarbeiterinnen und Mitarbeiter arbeiten in unserem Unternehmen für unsere Kunden.



Bildquelle: uesa GmbH

### INFOS ZUM UNTERNEHMEN

- Firmengründung: 1990
- bundesweit tätig
- 526 Mitarbeitende, davon 24 Auszubildende

### BRANCHE

- Elektrotechnik

### AUSBILDUNGSBERUFE

- Elektroniker/in für Betriebstechnik
- Industrieelektriker/in für Betriebstechnik

### STUDIENGÄNGE

- Elektrische Energietechnik

### WEITERE ANGEBOTE

- Ferienjobs
- Praktika
- Schnuppertage
- Freiwilliges Soziales Jahr
- Bundesfreiwilligendienst



#### uesasa GmbH

Gewerbepark-Nord 7  
04938 Uebigau-Wahrenbrück  
www.uesasa.de

#### ANSPRECHPARTNER

Frau Tina Burchardt  
Tel. 03 53 65 / 4 91 28  
t.burchardt@uesasa.de

## VARIOGRAPH DRUCK- UND VERTRIEBS GMBH

Die Variograph Druck- und Vertriebs GmbH ist spezialisiert auf Rollenoffset mit einem großem Auflagenspektrum, umfangreichen Individualisierungsmöglichkeiten, verbunden mit Lagerhaltung u. Logistikprozessen. Die Produktpalette ist so breit gefächert wie die Wünsche und Anforderungen unserer Kunden. Diese Vielfalt in höchster Qualität schätzen Auftraggeber aus Agenturen, öffentlicher Hand, Mittelstand u. Handel. Als innovatives Traditionsunternehmen sind wir ein zuverlässiger Arbeitgeber mit dem Blick für unsere Region u. die Zukunft gleichermaßen. Bei uns erwartet Sie ein professionelles Arbeitsumfeld, ein moderner Maschinenpark, nette Kollegen u. der Teamgeist, täglich hochqualitative Produkte für Auftraggeber aus ganz Deutschland nach modernsten Drucktechnologien herzustellen.



Bildquelle: Variograph Druck- und Vertriebs GmbH



### Variograph Druck- und Vertriebs GmbH

Zum Kalkberg 11  
04910 Elsterwerda  
[www.variograph.de](http://www.variograph.de)

### ANSPRECHPARTNER

Frau Katja Hahn  
Tel. 0 35 33 / 4 86 30  
[katja.hahn@variograph.de](mailto:katja.hahn@variograph.de)

### INFOS ZUM UNTERNEHMEN

- Firmengründung: 1992
- regional tätig
- 42 Mitarbeitende  
davon 1 Auszubildende

### BRANCHE

- Mediendienstleister Druck

### AUSBILDUNGSBERUFE

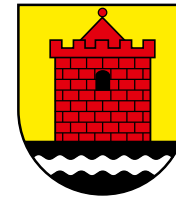
- Medientechnologe/-technologin Druck
- Medientechnologe/-technologin Druckverarbeitung

### WEITERE ANGEBOTE

- Ferienjobs
- Praktika
- Schnuppertage
- Freiwilliges Soziales Jahr
- Bundesfreiwilligendienst



Bildquelle: Verbandsgemeinde Liebenwerda



## VERBANDSGEMEINDE LIEBENWERDA

Die Verbandsgemeinde Liebenwerda besteht seit dem 01.01.2020 und hat sich aus den vier Städten Bad Liebenwerda, Falkenberg/Elster, Mühlberg/Elbe und Uebigau-Wahrenbrück gegründet.

Die Städte sind nachwievor selbstständig und bestimmen durch die gewählten Stadtverordneten, die Ihnen obliegenden Angelegenheiten selbst. Sie haben jedoch den Entschluss gefasst und umgesetzt, ihre Verwaltungen zusammenzuführen.

Die Verbandsgemeinde ist in ihrem Gebiet Trägerin der durch Gesetz oder Verordnung dem Amt übertragenen Aufgaben, wie bspw. Feuerwehr, Kita/Schule.

Mit nunmehr 24.355 Einwohnern (Stand 31.12.2020) ist die Verbandsgemeinde Liebenwerda die bevölkerungsstärkste Kommune im Landkreis Elbe-Elster.

### INFOS ZUM UNTERNEHMEN

- Firmengründung: 2020
- regional tätig
- 350 Mitarbeitende, davon 6 Auszubildende

### BRANCHE

- Öffentlicher Dienst

### AUSBILDUNGSBERUFE

- Verwaltungsfachangestellte/r (Fachrichtung Kommunalverwaltung)

### WEITERE ANGEBOTE

- Ferienjobs
- Praktika
- Schnuppertage
- Freiwilliges Soziales Jahr
- Bundesfreiwilligendienst



### Verbandsgemeinde Liebenwerda

Markt 1  
04924 Bad Liebenwerda  
[www.verbandsgemeinde-liebenwerda.de](http://www.verbandsgemeinde-liebenwerda.de)

### ANSPRECHPARTNER

Frau Petra Obenaus  
Tel. 03 53 41 / 15 51 13  
[petra.obenaus@vg-liebenwerda.de](mailto:petra.obenaus@vg-liebenwerda.de)



VerkehrsManagement  
ElbeElster

## VERKEHRS- MANAGEMENT ELBE-ELSTER GMBH

Die VerkehrsManagement Elbe-Elster GmbH betreibt 34 Linien im straßengebundenen Öffentlichen Personennahverkehr (ÖPNV). Die Gesellschaft plant, organisiert und vermarktet den Öffentlichen Personennahverkehr auf der Grundlage eines öffentlichen Dienstleistungsauftrages des Landkreises Elbe-Elster als Aufgabenträger für den ÖPNV. Unser Bedienegebiet erstreckt sich in West-Ost-Richtung von Torgau bis Senftenberg sowie in Nord-Süd-Richtung von Luckau bis Gröditz, Elbe-Elster in der Mitte. Die Fahrleistungen werden von der 100-%igen Tochtergesellschaft Nahverkehr GmbH Elbe-Elster sowie 8 privaten Nachauftragnehmern erbracht.



Bildquelle: VerkehrsManagement Elbe-Elster GmbH



VerkehrsManagement  
Elbe-Elster GmbH  
Nach dem Horst 43  
03238 Finsterwalde  
www.vmee.de

ANSPRECHPARTNER  
Frau Anke Viertel  
Tel. 0 35 31 / 65 00 50  
pl@vmee.de

### INFOS ZUM UNTERNEHMEN

- Firmengründung: 1992
- regional tätig
- 16 Mitarbeitende,  
davon 1 Auszubildende

### BRANCHE

- Öffentlichen Personennahverkehr

### AUSBILDUNGSBERUFE

- Kaufmann/-frau für  
Verkehrsservice

### WEITERE ANGEBOTE

- Ferienjobs
- Praktika
- Schnuppertage
- Freiwilliges Soziales Jahr
- Bundesfreiwilligendienst





## VILLEROY & BOCH AG

Wie kaum eine andere Premium-Marke ist Villeroy & Boch tief in der europäischen Kultur verwurzelt. Seit der Gründung im Jahr 1748 hat sich Villeroy & Boch zu einer internationalen Lifestyle-Marke entwickelt. Und wie es nur einer großen Marke gelingt, hat sie es verstanden, ihre Identität zu wahren und dabei dennoch mit der Zeit zu gehen.

Mit Produkten aus dem Bereichen Bad und Wellness sowie Dining & Lifestyle ist Villeroy & Boch heute in mehr als 125 Ländern vertreten. Der Hauptsitz des Konzerns befindet sich im saarländischen Mettlach.

Mit innovativen stilvollen Produkten bereichert Villeroy & Boch das Leben der Menschen, die sich immer wieder neu inspirieren lassen und möchte ihnen die Möglichkeit geben, ihr Zuhause so individuell zu gestalten, wie sie es wünschen.

### INFOS ZUM UNTERNEHMEN

- Firmengründung: 1748
- weltweit tätig
- 180 Mitarbeitende, davon 7 Auszubildende am Standort Torgau

### BRANCHE

- Feinkeramische Industrie

### AUSBILDUNGSBERUFE

- Mechatroniker/in
- Industriekeramiker/in Anlagentechnik
- Industriekeramiker/in Verfahrenstechnik
- Industriekeramiker/in Modelltechnik
- Kaufmann/-frau für Büromanagement

### WEITERE ANGEBOTE

- Ferienjobs
- Praktika
- Schnuppertage
- Freiwilliges Soziales Jahr
- Bundesfreiwilligendienst



### Villeroy & Boch AG, FAI Torgau

Hafenstraße 2-4  
04860 Torgau

### ANSPRECHPARTNER

Frau Sandra Matzmohr  
Tel. 0 34 21 / 74 02 34  
ausbildung.torgau@villeroy-boch.com

## VOESTALPINE WIRE GERMANY GMBH

Die voestalpine Wire Germany GmbH besitzt eines der modernsten Drahtwerke Europas. Dank fortschrittlicher Anlagen stellen wir Kaltstachdraht, Wälzlagerstahldraht, Schweißdraht, Eisendraht und Automatenstahldraht mit optimalen Oberflächen in den verschiedensten Ausführungen her.

Unser Draht erfüllt höchste Qualitätsansprüche. Wir zeichnen uns durch Flexibilität, höchste Liefertreue und Kundenpartnerschaft aus.

Wir bieten dir ein dynamisches Arbeitsumfeld im lokalen und globalen Konzern-Umfeld mit den Entwicklungsmöglichkeiten eines internationalen Konzerns und einer Vergütung gemäß ERA Tarifvertrag.



Bildquelle: voestalpine Wire Germany GmbH



### voestalpine Wire Germany GmbH

Grenzstraße 45  
03238 Finsterwalde  
[www.voestalpine.com/lehre](http://www.voestalpine.com/lehre)

### ANSPRECHPARTNER

Frau Melanie Lossau  
Tel. 0 35 31 / 78 62 04  
[melanie.lossau@voestalpine.com](mailto:melanie.lossau@voestalpine.com)

### INFOS ZUM UNTERNEHMEN

- Firmengründung: 1991
- regional tätig
- 170 Mitarbeitende, davon 5 Auszubildende

### BRANCHE

- Metall- und Elektroindustrie

### AUSBILDUNGSBERUFE

- Industriemechaniker/in
- Mechatroniker/in
- Werkstoffprüfer/in (Fachrichtung Metalltechnik)
- Fachkraft für Metalltechnik (Fachrichtung Umform- und Drahttechnik (Industrie))
- Industriekaufmann/-frau

### WEITERE ANGEBOTE

- Ferienjobs
- Praktika
- Schnuppertage
- Freiwilliges Soziales Jahr
- Bundesfreiwilligendienst



Bildquelle: www.shutterstock.com (247520875)

## WANDSTYLE GMBH

Die WANDStyle GmbH, Tochter von Mathias Mende e. K. und Dreitausendsassa GmbH, verkauft online über verschiedene Marktplätze und einen eigenen Online-Shop hochwertige Spiegel, Bilderrahmen, Passepartouts und Wandfarben. Mathias Mende e. K., gegr. 2011, ist ein inhabergeführtes, stetig wachsendes Unternehmen mit 31 Mitarbeitenden an zwei Standorten in Brandenburg. Der Erfolg unserer Arbeit wurde 2021 mit dem Großen Preis des Mittelstandes ausgezeichnet. Mehr unter [www.mende-group.com](http://www.mende-group.com). 2018 waren wir der erste Betrieb im Kammerbezirk der IHK Cottbus, der mit der Ausbildung für Kaufleute im E-Commerce gestartet ist. 2021 hat unsere erste Azubine ihre Ausbildung so erfolgreich abgeschlossen, dass sie mit dem Ausbildungspreis der Sparkassenstiftung belohnt wurde.

### INFOS ZUM UNTERNEHMEN

- Firmengründung: 2020
- europaweit tätig
- 4 Mitarbeitende, davon 2 Auszubildende

### BRANCHE

- Onlinehandel

### AUSBILDUNGSBERUFE

- Kaufleute im E-Commerce

### WEITERE ANGEBOTE

- Ferienjobs
- Praktika
- Schnuppertage
- Freiwilliges Soziales Jahr
- Bundesfreiwilligendienst



### WANDStyle GmbH

An der Fimag 4  
03238 Massen-Niederlausitz  
[www.wandstyle.com](http://www.wandstyle.com)

### ANSPRECHPARTNER

Frau Claudia Ferl  
Tel. 0 35 35 / 2 13 03  
[personal@mende-group.com](mailto:personal@mende-group.com)

# WOCHENKURIER

## WOCHENKURIER LOKALVERLAG GMBH & CO. KG

Als auflagenstärkstes Anzeigenblatt in den Regionen Südbrandenburg und Ostsachsen bietet der WochenKurier ein abwechslungsreiches Arbeitsumfeld.

Die Beratung und Entwicklung von gemeinsamen Werbekonzepten für unsere Kunden stehen im Fokus. Kreative Ansätze für erfolgreiche Print- und Online-Werbung sind gefragt. Neben Einblicken in tägliche Aufgaben und Arbeitsabläufe hast Du die Möglichkeit, selbst aktiv zu werden.

Schnell bekommst Du eigene Aufgaben und Verantwortlichkeiten übertragen. Bei Fragen und Problemen stehen Dir die Kollegen immer tatkräftig zur Seite. Du bist nicht nur Azubi, sondern Teil des Teams. Da wir für den eigenen Bedarf ausbilden, hast Du nach der Ausbildung sehr gute Übernahmechancen.



Bildquelle: WochenKurier



### WochenKurier Lokalverlag GmbH & Co. KG

Geierswalder Str. 14  
02979 Elsterheide OT Bergen  
www.wochenkurier.info

### ANSPRECHPARTNER

Frau Bianca Zülke  
Tel. 0 35 71 / 46 71 01  
biancazuelke@cwk-verlag.de

### INFOS ZUM UNTERNEHMEN

- Firmengründung: 1990
- regional tätig
- 99 Mitarbeitende,  
davon 5 Auszubildende

### BRANCHE

- Medien
- Verlag

### AUSBILDUNGSBERUFE

- Medienkauffrau/-mann für  
Digital und Print
- Kauffrau/-mann für  
Bürokommunikation
- Volontariat

### STUDIENGÄNGE

- Dualer Studiengang Public  
Management

### WEITERE ANGEBOTE

- Ferienjobs
- Praktika
- Schnuppertage
- Freiwilliges Soziales Jahr
- Bundesfreiwilligendienst



## WOHNUNGSGESELLSCHAFT DER STADT FINSTERWALDE MBH

Mit einer Anzahl von 21 Mitarbeitern betreuen wir 2360 Wohnungen und gehören somit zu dem größten Wohnungsanbieter in Finsterwalde. Der Tätigkeitsbereich ist sehr vielschichtig. Neben der Arbeit im Büro mit zahlreichen kaufmännischen Tätigkeiten, besteht auch ein großer Teil des Arbeitsalltags aus der Kundenbetreuung und dem Außendienst. Man sitzt also nicht nur am Schreibtisch, sondern führt Vermietungsgespräche vor Ort, besucht Mieter in ihren vier Wänden. Wodurch man die verschiedensten Menschen und Lebenssituationen kennenlernt. Unser Unternehmen legt großen Wert auf komfortablen Wohnraum mit schönen Küchen und Bädern, großzügigen Balkonen, hohem Sicherheitsstandard durch moderne Schließtechnik sowie durch den vermehrten Einbau von Fahrstühlen.

### INFOS ZUM UNTERNEHMEN

- Firmengründung: 1991
- regional tätig
- 21 Mitarbeitende

### BRANCHE

- Immobilienwirtschaft

### AUSBILDUNGSBERUFE

- Immobilienkaufmann/-frau

### STUDIENGÄNGE

- Immobilienwirtschaft

### WEITERE ANGEBOTE

- Ferienjobs
- Praktika
- Schnuppertage
- Freiwilliges Soziales Jahr
- Bundesfreiwilligendienst



### Wohnungsgesellschaft der Stadt Finsterwalde mbH

Max-Schmidt-Straße 2  
03238 Finsterwalde  
[www.wgf.de](http://www.wgf.de)

### ANSPRECHPARTNER

Frau Katrin Weinert-Fröhlich  
Tel. 0 35 31 / 79 15 79  
[k.weinert-froehlich@wgf.de](mailto:k.weinert-froehlich@wgf.de)

## WOLFF & MÜLLER QUARZSANDE GMBH

Die WOLFF & MÜLLER Quarzsande GmbH ist eine Tochtergesellschaft der WOLFF & MÜLLER Holding GmbH & Co. KG. Mit unseren Werken in Haida, Saalhausen, Quedlinburg, Hagenbach und Speyer sind wir deutschlandweit einer der größten Produzenten von hochwertigem Quarzsand und -kies. Wir bedienen Gießereien, Wasseraufbereitungsanlagen, die Bauchemie, Verkehrsbetriebe sowie den Sport- und Spielstättenbau oder Terrarien und Aquarien.



Bildquelle: WOLFF & MÜLLER Quarzsande GmbH



### Wolff & Müller Quarzsande GmbH

Am Kieswerk 2  
04932 Röderland OT Haida  
[www.wm-quarzsande.de](http://www.wm-quarzsande.de)

### ANSPRECHPARTNER

Frau Michaela Schuppan  
Tel. 0 35 33 / 6 04 27  
[michaela.schuppan@wolff-mueller.de](mailto:michaela.schuppan@wolff-mueller.de)

### INFOS ZUM UNTERNEHMEN

- Firmengründung: 1890
- regional tätig
- 88 Mitarbeitende,  
davon 1 Auszubildender

### BRANCHE

- Baustoffe

### AUSBILDUNGSBERUFE

- Industriekaufmann/-frau
- Aufbereitungsmechaniker/in  
(Fachrichtung Sand und Kies)

### WEITERE ANGEBOTE

- Ferienjobs
- Praktika
- Schnuppertage
- Freiwilliges Soziales Jahr
- Bundesfreiwilligendienst



**AUSBILDUNGSEINRICHTUNGEN**

## AGRARAKTIV – SITZ KREISBAUERNVERBAND ELBE-ELSTER E.V.

AGRARaktiv wird gefördert vom Ministerium für Landwirtschaft, Umwelt und Klimaschutz aus Mitteln des Europäischen Sozialfonds und des Landes Brandenburg.

Träger des Projektes ist die Heimvolkshochschule am Seddiner See.

Aufgabenfelder – Berufsorientierung für Berufe im grünen Bereich und Kontaktstelle zwischen Schulen und Unternehmen im ländlichen Raum.

### BRANCHE

- Landwirtschaft und ländlicher Raum



**AGRARaktiv – Sitz Kreisbauernverband  
Elbe-Elster e.V.**

Frankfurter Straße 6  
04916 Herzberg  
[www.agraraktiv-brandenburg.de](http://www.agraraktiv-brandenburg.de)

### ANSPRECHPARTNER

Frau Martina Finkel  
Tel. 0 35 35 / 2 30 87  
[finkel@hvhs-seddinersee.de](mailto:finkel@hvhs-seddinersee.de)



Bildquelle: AGRARaktiv





## INFOS ZUM ARBEITGEBER

- Gründung: 2016
- regional tätig (Brandenburg)
- 1 Projektleitung und 4 Regionalmitarbeiterinnen

### AGRARaktiv stellt sich zwei wichtigen gesellschaftlichen Themen:

- Verbesserung der Fachkräftesituation im Land Brandenburg durch gezielte Berufsorientierung auf „Grüne Berufe“
- der Betrachtung des ländlichen Raumes als Lebens- und Arbeitsraum

### Unsere Aufgaben sind:

- Zusammenarbeit mit INISEK I – Partnern
- Zusammenarbeit mit Schulen der Sekundarstufe 1 zu Themen der Landwirtschaft und „Grünen Berufen“
- Zusammenarbeit mit landwirtschaftlichen Unternehmen und weiteren Akteuren im ländlichen Raum
- Öffentlichkeitsarbeit

## AUSBILDUNGSBERUFE

Grüne Berufe in Brandenburg u.a.:

- Landwirt/in
- Fachkraft für Agrarservice
- Gärtner/in
- Tierwirt/in
- Pferdewirt/in
- Fischwirt/in
- Forstwirt/in
- Revierjäger/in
- Milchtechnologe/-technologin
- Milchwirtschaftlicher Laborant/in
- Hauswirtschafter/in
- verschiedene Helferberufe

## WEITERE ANGEBOTE

- ✓ Unterstützung bei der Suche nach Praktikums- und Ausbildungsstellen
- ✓ Informationsveranstaltungen für Schüler, Eltern und Lehrer zur Sensibilisierung für die Grünen Berufe sowie Vermittlung korrekter Berufsbilder
- ✓ Durchführung von Wissenswettbewerben
- ✓ Teilnahme an Ausbildungsmessen
- ✓ Präsentation der Grünen Berufe auf regionalen und überregionalen Veranstaltungen

## STUDIENGÄNGE

- Duales Studium – im Bereich Agrarwirtschaft
- Studium – Fachbereich Agrarwissenschaften / Agrarwirtschaft in diversen Fachrichtungen (B.Sc, M.Sc)



## AUSBILDUNGSNETZWERK LANDWIRTSCHAFT EE

Das Ausbildungsnetzwerk EE betreut ca. 35 Betriebe mit ca. 65 Azubis.

Ein wichtiges Aufgabenfeld ist die Förderung der Berufsausbildung durch zentrale Lehrunterweisungen und Prüfungsvorbereitungen in den einzelnen Betrieben.



**Ausbildungsnetzwerk  
Landwirtschaft EE - AG Werenzhain eG**  
Trebbus Nr. 48 A  
03253 Doberlug-Kirchhain  
[www.ag-werenzhain.de](http://www.ag-werenzhain.de)

### **ANSPRECHPARTNER**

Petra Schaar  
Tel. 01 74 / 3 48 87 38  
[petra.schaar@agr-ar-werenzhain.de](mailto:petra.schaar@agr-ar-werenzhain.de)



Bildquelle: Ausbildungsnetzwerk Landwirtschaft EE - AG Werenzhain eG



### INFOS ZUM ARBEITGEBER

- Gründung: 2008
- regional tätig
- 1 Koordinatorin,  
davon ca.65 Auszubildende

### BRANCHE

- Landwirtschaft

### AUSBILDUNGSBERUFE

- Landwirt/in
- Tierwirt/in
- Fachkraft für Agrarservice
- Landwirtschaftshelfer/in

### STUDIENGÄNGE

- Bachelorstudium, Meister, Techniker im Anschluss

### WEITERE ANGBOTE

- Ferienjobs
- Praktika
- Schnuppertage
- Freiwilliges Soziales Jahr
- Bundesfreiwilligendienst



### Unser Projekt ist ESF-gefördert

Qualifizierte Ausbildung im Verbundsystem (PAV)

Agrargenossenschaft Werenzhain eG

Ausbildungsnetzwerk Landwirtschaft Elbe-Elster

Dieses Projekt wird aus Mitteln des Europäischen Sozialfonds und des Landes Brandenburg gefördert.



Regionalverband  
Brandenburg Süd e. V.

## AWO REGIONALVERBAND BRANDENBURG SÜD E.V.

Du willst was mit Menschen machen? - Dann mach das doch mit uns! Der AWO Regionalverband Brandenburg Süd e.V. engagiert sich in den Bereichen Kinder und Jugend, Eingliederungshilfe und Pflege. Wir betreuen in unseren mehr als 150 Einrichtungen Kinder, Jugendliche, Menschen mit psychischen und körperlichen Beeinträchtigungen und Senior\*innen und sorgen dafür das sie alle selbstbestimmt ihren Alltag gestalten können. Dabei begegnen wir allen Menschen auf Augenhöhe, beziehen ihre Wünsche und Bedürfnisse in die täglichen Abläufe mit ein. Unsere Mitarbeiter\*innen sind dabei die wichtigste Grundlage unserer sozialen Dienstleistungen. Sie finden bei uns Raum für die Verwirklichung eigener Ideen und werden tatkräftig unterstützt bei der beruflichen und persönlichen Weiterentwicklung.



### AWO Regionalverband Brandenburg Süd e.V.

Rudolf-Breitscheid-Straße 24  
03222 Lübbenau/Spreewald  
[www.awo-bb-sued.de](http://www.awo-bb-sued.de)

### ANSPRECHPARTNER

Frau Anne Scheinemann  
Tel. 0 35 42 / 8 87 34 23  
[ausbildungskoordination.pflege@awo-bb-sued.de](mailto:ausbildungskoordination.pflege@awo-bb-sued.de)



Bildquelle: AdobeStock - 60390583 @Robert Kneschke



## INFOS ZUM ARBEITGEBER

- Firmengründung: 1990
- regional tätig
- 1300 Mitarbeitende, davon 50 Auszubildende

Der AWO Regionalverband Brandenburg Süd e.V. ist gleichzeitig Mitgliederverband und soziales Unternehmen. Etwa 1300 Mitarbeiterinnen und Mitarbeiter gestalten in über 150 Einrichtungen jeden Tag soziale Arbeit. In unseren Einrichtungen engagieren wir uns für Kinder, Jugendliche, Familien, Seniorinnen und Senioren, Menschen mit Behinderungen, Menschen mit Migrationshintergrund sowie für Menschen, die Gemeinschaft suchen. Und wir geben sozial schwachen, kranken und benachteiligten Menschen eine hörbare Stimme.

## BRANCHE

- Sozial- und Gesundheitswesen
- Wohlfahrtsverband

## STUDIENGÄNGE

- Soziale Arbeit
- Pflegewissenschaft

## AUSBILDUNGSBERUFE

- Pflegefachmann/-frau  
3-jährige Fachkraft,  
Ausbildung nach Bundesrecht
- Altenpflegehelfer/in  
1-jährige Ausbildung nach brandenburgischem Landesrecht
- Heilerziehungspfleger/in  
3-jährige berufsbegleitende  
Fachkraft-Ausbildung in Kooperation mit dem AWO Bildungszentrum,  
Beruf mit staatlicher Anerkennung
- Sozialassistent/in  
2-jährige schulische Vollzeitausbildung nach brandenburgischem Landesrecht
- Erzieher/in  
3-jährige schulische Vollzeit- bzw. Teilzeitausbildung, Beruf mit staatlicher Anerkennung

## WEITERE ANGEBOTE

- Ferienjobs
- Praktika
- Schnuppertage
- Freiwilliges Soziales Jahr
- Bundesfreiwilligendienst

## BRANDENBURGISCHE TECHNISCHE UNIVERSITÄT COTTBUS – SENFTENBERG

Nur Theorie ist langweilig? Dann verbinde sie doch mit der Praxis! Das duale Studium vereint beides.

Die BTU mit ihren Standorten in Senftenberg und Cottbus übermitteln als Universität theoretisches Fachwissen an dual Studierende. Parallel dazu absolvieren dual Studierende Praxisphasen bzw. ihre Ausbildung in einem Unternehmen. Die dadurch entstandene direkte Verzahnung von Theorie und Praxis, eine monatliche Vergütung sowie allerhand Erfahrung, die während des dualen Studiums gesammelt wird, sind nur einige zu nennende Vorteile. Dual studiert werden kann in verschiedenen Modellen und verschiedenen Studiengängen. Wir helfen gern bei der Entscheidungsfindung.

Einen Überblick über alle aktuell angebotenen freien Plätze findest du unter [www.b-tu.de/duales-studium/freie-plaetze](http://www.b-tu.de/duales-studium/freie-plaetze).



Brandenburgische Technische  
Universität Cottbus - Senftenberg  
Platz der Deutschen Einheit 1 | 03046 Cottbus  
Universitätsplatz 1 | 01968 Senftenberg  
[www.b-tu.de/duales-studium](http://www.b-tu.de/duales-studium)

### ANSPRECHPARTNER

Frau Karin Buchmann  
Tel. 0 35 73 / 8 57 46  
[duales-studium@b-tu.de](mailto:duales-studium@b-tu.de)



Bildquelle: BTU Cottbus-Senftenberg

## INFOS ZUR UNIVERSITÄT

- Die Brandenburgische Technische Universität (BTU) Cottbus-Senftenberg ist eine Campusuniversität mit drei Standorten: Zentralcampus Cottbus, Campus Cottbus-Sachsendorf und Campus Senftenberg.
- Das duale Studium zeichnet sich durch mindestens zwei Lernorte aus. Während am Lernort Universität theoretische Inhalte vermittelt werden, erlangen dual Studierende im Lernort Betrieb praktische Kompetenzen. An der BTU wird ein duales Studium im praxisintegrierenden und im ausbildungsintegrierenden Modell angeboten.

## STUDIENGÄNGE

Die dualen Studienangebote der BTU sind in den folgenden Studiengängen möglich:

- Bauingenieurwesen
- Betriebswirtschaftslehre
- Elektrotechnik
- Maschinenbau
- Medizintechnik
- Wirtschaftsingenieurwesen

Derzeit sind die Studiengänge Betriebswirtschaftslehre und Medizintechnik nur praxisintegrierend dual möglich.

## Ein praxisintegrierendes duales Studium bedeutet Studium + Praxiserfahrung

Bei diesem Modell wird ein Bachelor-Studium mit zahlreichen Praxisphasen am „Lernort Betrieb“ kombiniert. Während regulär Studierende nur punktuell ein Praktikum oder ähnliches in einem Betrieb absolvieren, sind dual Studierende immer im Wechsel am „Lernort BTU“ und am „Lernort Betrieb“.

## AUSBILDUNGSBERUFE

Im ausbildungsintegrierenden dualen Studienmodell bestehen die folgenden Kombinationsmöglichkeiten zwischen den Studiengängen und dem Ausbildungsberuf:

## BAUINGENIEURWESEN

- Beton- und Stahlbetonbauer/in
- Kanalbauer/in
- Maurer/in
- Straßenbauer/in
- Zimmerer/in

## ELEKTROTECHNIK

- Elektroniker für Automatisierungstechnik
- Elektroniker für Betriebstechnik
- Elektroniker für Energie- und Gebäudetechnik

## MASCHINENBAU

- Industriemechaniker/in
- Konstruktionsmechaniker/in
- Metallbauer/in Fachrichtung Konstruktionstechnik
- Zerspanungsmechaniker/in

## WIRTSCHAFTSINGENIEURWESEN

- Industriemechaniker/in
- Metallbauer/in Fachrichtung Konstruktionstechnik

## BRANCHE

- Bildung / Universität / Duales Studium

## PRÄSENZSTELLE WESTLAUSITZ FINSTERWALDE

Die Präsenzstelle bietet allen Menschen der Region einen direkten Zugang zu den Hochschulen sowie den außeruniversitären Forschungseinrichtungen des Landes Brandenburg und steht als erste Anlaufstelle zur Verfügung. Wir sind in der Region zu Hause und kennen sowohl die lokalen Besonderheiten der Wirtschaftsregion, mit den Städten Senftenberg, Schwarzeheide, Lauchhammer, Großbräschen und Finsterwalde als auch die Möglichkeiten der brandenburgischen Hochschul- und Wissenschaftslandschaft.

Was kann ich wo und wie studieren? Was bedeutet ein Duales Studium? Wer sind die richtigen Ansprechpartner?

Antworten auf diese und weitere Fragen besprechen wir gerne direkt, persönlich und individuell.



Bildquelle: Präsenzstelle Westlausitz



**Präsenzstelle Westlausitz |  
Finsterwalde**  
Markt 1  
03238 Finsterwalde  
[www.praesenzstelle-finsterwalde.de](http://www.praesenzstelle-finsterwalde.de)

### ANSPRECHPARTNER

Herr Christian Rapp  
Tel. 0 35 31 / 5 16 03 39  
[kontakt@praesenzstelle-finsterwalde.de](mailto:kontakt@praesenzstelle-finsterwalde.de)

### INFOS ZUM UNTERNEHMEN

- Firmengründung: 2020
- regional tätig
- 2 Mitarbeitende

### BRANCHE

- Hochschulwesen / Universität / Ausbildung

### STUDIENGÄNGE

- Studiengänge der Universitäten und Hochschulen des Landes Brandenburg

### WEITERE ANGEBOTE

- Ferienjobs
- Praktika
- Schnuppertage
- Freiwilliges Soziales Jahr
- Bundesfreiwilligendienst
- Probestudium/  
Orientierungsstudium



# ZEIG WAS IN DIR STECKT!

f Instagram azubiflash

Handwerkskammer  
Cottbus



Bildquelle: canva.com

## INFOS ZUM ARBEITGEBER

- Firmengründung: 1953
- regional tätig
- 118 Mitarbeitende, davon 2 Auszubildende

## BRANCHE

- Beratung und Vermittlung von Ausbildungsplätzen

## WEITERE ANGEBOTE

- Ferienjobs
- Praktika
- Schnuppertage
- Freiwilliges Soziales Jahr
- Bundesfreiwilligendienst

## HANDWERKSKAMMER COTTBUS

Im Rahmen der "passgenauen Besetzung" suchen wir mit Dir und für Dich nach einem passenden Ausbildungsberuf und Betrieb in Deiner Region.

Wir bringen zusammen, was zusammen gehört, starke Betriebe mit starkem Nachwuchs!

  
**Handwerkskammer Cottbus**  
Altmarkt 17  
03046 Cottbus

**ANSPRECHPARTNER**  
Herr Robert Gevers  
Tel. 03 55 / 7 83 51 76  
Tel. 03 55 / 7 83 51 34  
gevers@hwk-cottbus.de

## HEIMERER SCHULEN TORGAU

Unsere Torgauer Schule zeichnet sich neben einer verkehrsgünstigen Lage und einer optimalen Anbindung an öffentliche Verkehrsmittel durch ein sehr gutes Schulklima aus. Die im historisch wertvollen Zeughaus gelegene Schule, befindet sich in unmittelbarer Nähe des Schlosses Hartenfels.

Neben vielfältigen Ausbildungsmöglichkeiten und einer Cafeteria zur Nutzung für die Schüler, punktet Heimerer Torgau insbesondere mit der Fachoberschule für Gesundheit und Soziales, an der die Schüler ihr Fachabitur ablegen können. Wir bieten allen Interessenten, nach vorheriger Absprache, gern an zu einem Kennenlerntag bei uns vorbeizukommen. Fachspezifische Weiterbildungen runden die Ausbildung bei Heimerer ab. Alle weiteren Informationen findet Ihr auf [www.heimerer.de](http://www.heimerer.de).



Bildquelle: heimerer



### Heimerer Schulen Torgau

Schloßstraße 26  
04860 Torgau  
[www.heimerer.de](http://www.heimerer.de)

### ANSPRECHPARTNER

Frau Anett Kamberg  
Tel. 0 34 21 / 7 28 70  
[torgau@heimerer.de](mailto:torgau@heimerer.de)

### INFOS ZUM ARBEITGEBER

- Firmengründung: 1980
- regional tätig
- 250 (gesamt Bayern und Sachsen) Mitarbeitende

### AUSBILDUNGSBERUFE

- Ergotherapeut/in,
- Erzieher/in
- Fachoberschule für Gesundheit und Soziales

- Pflegefachmann/-frau
- Sozialassistent/in
- viele weitere Berufe aus den Bereichen Pflege, Therapie, Pädagogik an unseren anderen 5 sächs. Schulstandorten

### BRANCHE

- Pflege
- Therapie
- Pädagogik

### WEITERE ANGEBOTE

- ☑ Schnuppertage

Gern könnt Ihr auf unserer Website einen 360 Grad Schulrundgang vornehmen oder nach vorheriger Absprache zu einem Kennenlerntag bei uns vorbeikommen.



## INDUSTRIE- UND HANDELSKAMMER COTTBUS

Wir sind Partner der südbrandenburgischen Wirtschaft und vertreten die Interessen unserer Mitgliedsunternehmen in der Region. Als Azubi im Beruf Kaufmann/-frau für Büromanagement lernst du bei uns alle Bereiche und Schwerpunktthemen der IHK kennen, von Strukturwandel und Infrastruktur über Personal, Kommunikation und Finanzen bis zu Außenwirtschaft, Umweltpolitik oder Aus- und Weiterbildung. Wir bilden aber nicht nur selbst aus, wir betreuen auch mehr als 1.000 Betriebe in Cottbus, Dahme-Spreewald, Spree-Neiße, Oberspreewald-Lausitz und Elbe-Elster, die in 140 Berufen ausbilden. So zum Beispiel in den Berufen Industriekaufmann (m/w/d), Mechatroniker (m/w/d), Mediengestalter (m/w/d), Hotelfachmann (m/w/d) und vielen mehr. Sicher ist da auch für dich etwas dabei!



Bildquelle: IHK Cottbus

### INFOS ZUM ARBEITGEBER

Dein Kontakt zu uns:

Berufsorientierung /  
Ausbildung in der IHK:  
Silke Simolka  
Tel. 0355 365 1221  
silke.simolka@cottbus.ihk.de

### BRANCHE

- Wirtschaftskammer

### AUSBILDUNGSBERUFE

- Kaufleute für Büromanagement

### WEITERE ANGEBOTE

- Ferienjobs
- Praktika
- Schnuppertage
- Freiwilliges Soziales Jahr
- Bundesfreiwilligendienst



### Industrie- und Handelskammer Cottbus

Regionalcenter Elbe-Elster  
Burgplatz 1 | 04924 Bad Liebenwerda

### ANSPRECHPARTNER

Ausbildungsberaterin  
im Elbe-Elster-Kreis: Janett Reichelt  
Tel. 03 55 / 3 65 33 03  
janett.reichelt@cottbus.ihk.de



## OBERSTUFENZENTRUM ELBE-ELSTER

Das OSZ Elbe-Elster, im Südwesten des Landes Brandenburg gelegen, befindet sich nicht in dem Schulgebäude im klassischen Sinn, es ist dezentral organisiert. In den Städten Elsterwerda, Falkenberg und Finsterwalde gibt es fünf Schulstandorte mit eigener Spezifik und eigenem Ausbildungsprofil. In Elsterwerda ist das OSZ mit seinen drei Schulstandorten vor allem Partner in der dualen Berufsausbildung. In den Berufsfeldern der Metall- und Fahrzeugtechnik, in der Elektrotechnik sowie des Handels, der Verwaltung und Logistik können die verschiedensten Berufe erlernt werden. Unsere Schule ist offen, sozial und zukunftsorientiert. Sie ermöglicht allen Schülern einen Start in berufliche Karrieren.



### Oberstufenzentrum Elbe-Elster

Feldstraße 7a  
04910 Elsterwerda  
[www.oszee.de](http://www.oszee.de)

### ANSPRECHPARTNER

Frau Sabine Lundström (Schulleiterin)  
Tel. 0 35 33 / 4 88 16 90  
[Schulleitung@oszee.de](mailto:Schulleitung@oszee.de)



Bildquelle: iStock - gpointstudio / Oberstufenzentrum Elbe-Elster



## INFOS ZUM ARBEITGEBER

- 105 Lehrkräfte und ca. 2.000 Auszubildende, Schülerinnen und Schüler

## BRANCHE

- Berufsschule

## AUSBILDUNGSBERUFE

### BERUFLICHES GYMNASIUM

- Erwerb der Allgemeinen Hochschulreife mit oder ohne beruflichen Schwerpunkt

### FACHSCHULE

- Erzieher/in, auch tätigkeitsbegleitend
- Heilerziehungspfleger/in
- Heilpädagoge, Heilpädagogin

### FACHOBERSCHULE

- Sozialwesen (2-jährig)

### BERUFSFACHSCHULE

- Sozialassistent/in

### BERUFSVORBEREITUNG

#### Berufsschule

- Fachkraft für Lagerlogistik
- Fachlagerist/in
- Kaufleute im Einzelhandel
- Kaufleute im Groß- und Außenhandel
- Verkäufer/in
- Verwaltungsfachangestellte/r
- Industriemechaniker/in
- Kraftfahrzeugmechaniker/in
- Maschinen- und Anlagenführer/in
- Land- und Baumaschinenmechaniker/in

- Metallbauer/in
- Metallbearbeiter/in
- Zerspanungsmechaniker/in
- Elektroniker/in für Energie- und Gebäudetechnik
- Elektroniker/in für Automatisierungstechnik
- Elektroniker/in für Betriebstechnik
- Elektroniker/in für Gebäude- und Infrastruktursysteme
- Elektroniker/in für Geräte und Systeme
- Elektroniker/in für Maschinen- und Antriebstechnik
- Industrieelektriker/in
- Mechatroniker/in
- Hauswirtschaftler/in
- Hauswirtschaftshelfer/in
- Fachpraktiker/in Maler und Lackierer
- Fachpraktiker/in für Metallbau
- Fachpraktiker/in im Lagerbereich
- Fachpraktiker/in für Kfz-Mechatroniker
- Fachpraktiker/in im Elektroniker-Handwerk
- Fachpraktiker/in im Verkauf

#### Art der an der Schule möglichen Abschlüsse

- Berufsbildungsreife
- Erweiterte Berufsbildungsreife
- Fachoberschulreife
- Fachhochschulreife
- Allgemeine Hochschulreife / Abitur
- Berufsabschluss nach BBiG / HwO
- Berufsabschluss nach Landesrecht
- Fachschulabschluss
- Erwerb der Fachhochschulreife in beruflichen Bildungsgängen

# REGISTER AUSBILDUNG

Sämtliche Personenbezeichnungen gelten gleichermaßen für alle Geschlechter.

AUSBILDUNGSBERUFE	SEITE
Altenpflegehelfer/in	13, 61, 85
Anlagenmechaniker/in	26, 66
Anlagenmechaniker/in - Fachrichtung Instandhaltung	35
Anlagenmechaniker/in für Sanitär- Heizungs- und Klimatechnik	47, 68
Aufbereitungsmechaniker/in - Fachrichtung Sand und Kies	78
Automobilkaufmann/-frau	15
Bäcker/in	17
Bankkaufmann/-frau	63
Baugeräteführer/in	26, 28
Berufskraftfahrer/in	20, 33
Beton- und Stahlbetonbauer/in	28, 87
CNC-Zerspanungsmechaniker/in	60
Elektroniker/in für Automatisierungstechnik (Industrie)	32, 59, 87, 93
Elektroniker/in für Betriebstechnik	21, 25, 40, 46, 48, 66, 69, 87, 93
Elektroniker/in für Energie- und Gebäudetechnik	87, 93
Elektroniker/in für Gebäude- und Infrastruktursysteme	93
Elektroniker/in für Geräte und Systeme	36, 93
Elektroniker/in für IT-Systeme im Zug	21
Elektroniker/in für Maschinen und Antriebstechnik	93
Ergotherapeut/in	90
Erzieher/in	85, 90, 93
Fachangestellte/r für Arbeitsmarktdienstleistungen	11
Fachinformatiker/in - Fachrichtung Systemintegration	42, 55

AUSBILDUNGSBERUF	SEITE
Fachkraft Agrarservice	81, 83
Fachkraft für Lagerlogistik	16, 18, 32, 36, 37, 39, 45, 48, 55, 56, 67, 93
Fachkraft für Lebensmitteltechnik	39, 46
Fachkraft für Metalltechnik - Fachrichtung Konstruktionstechnik (Industrie und Handwerk)	43
Fachkraft für Metalltechnik - Fachrichtung Umform- und Drahttechnik (Industrie)	74
Fachlagerist/in	46, 54, 56, 93
Fachpraktiker/in für Kfz-Mechatroniker	93
Fachpraktiker/in für Metallbau	93
Fachpraktiker/in im Elektroniker-Handwerk	93
Fachpraktiker/in im Lagerbereich	93
Fachpraktiker/in im Verkauf	93
Fachpraktiker/in Maler und Lackierer	93
Fachverkäufer/in im Lebensmittelhandwerk	17, 53
Fahrdienstleiter/in	21
Fahrlehrer/in	20
Fahrzeuglackierer/in	21
Finanzwirt/in	27
Fischwirt/in	81
Fleischer/in	53
Forstwirt/in	81
Gärtner/in	81

# REGISTER AUSBILDUNG

Sämtliche Personenbezeichnungen gelten gleichermaßen für alle Geschlechter.

AUSBILDUNGSBERUFE	SEITE
Gärtner/in - Fachrichtung Baumschule	29
Gebäudereiniger/in	21, 49
Gleisbauer/in	21
Hauswirtschaftler/in	61, 81, 93
Hauswirtschaftshelfer/in	93
Heilerziehungspfleger/in	85, 93
Heilpädagoge/-pädagogin	93
Holzmechaniker/in	58
Immobilienkaufmann/-frau	77
Industriekaufmann/-frau	18, 32, 36, 38, 44, 58, 59, 66, 74, 78
Industrieelektriker/in	93
Industrieelektriker/in - Fachrichtung Betriebstechnik	69
Industrieelektriker/in für Elektroenergieanlagen	21
Industriekeramiker/in Anlagentechnik	73
Industriekeramiker/in Modelltechnik	73
Industriekeramiker/in Verfahrenstechnik	73
Industriemechaniker/in	21, 32, 36, 38, 40, 46, 55, 59, 60, 74, 87, 93
IT-Systemelektroniker/in	21, 66
Kanalbauer/in	87
Kauffrau/-mann für Bürokommunikation	76
Kaufmann/-frau für Büromanagement	15, 25, 28, 45, 49, 73, 91
Kaufmann/-frau für Marketingkommunikation	45
Kaufmann/-frau für Spedition und Logistikdienstleistungen	48

AUSBILDUNGSBERUF	SEITE
Kaufmann/-frau für Verkehrsservice	21, 72
Kaufmann/-frau für Versicherungen und Finanzen - Fachrichtung Versicherung	22, 63
Kaufmann/-frau Groß- und Außenhandelsmanagement	45, 56, 93
Kaufmann/-frau Groß- und Außenhandelsmanagement - Fachrichtung Großhandel	37
Kaufmann/-frau im E-Commerce	75
Kaufmann/-frau im Einzelhandel	37, 45, 54, 93
Kaufmann/-frau im Einzelhandel - Schwerpunkt Teile und Lagerwesen	15
Kaufmann/-frau im Gesundheitswesen	45, 57
Koch/Köchin	17, 21
Konditor/in	17
Konstruktionsmechaniker/in	43, 87
Kraftfahrzeugmechatroniker/in	16, 93
Kraftfahrzeugmechatroniker/in - Schwerpunkt Karosserietechnik	15
Kraftfahrzeugmechatroniker/in - Schwerpunkt Nutzfahrzeugtechnik	15
Kraftfahrzeugmechatroniker/in - Schwerpunkt Personenkraftwagentchnik	15
Kraftfahrzeugmechatroniker/in - Schwerpunkt System- und Hochvolttechnik	15
Land- und Baumaschinenmechatroniker/in	56, 67, 93
Landwirt/in	81, 83
Landwirtschaftshelfer/in	83

# REGISTER AUSBILDUNG

Sämtliche Personenbezeichnungen gelten gleichermaßen für alle Geschlechter.

AUSBILDUNGSBERUFE	SEITE
Lokführer/in	21
Maschinen- und Anlagenführer/in	31, 93
Maschinen- und Anlagenführer/in - Fachrichtung Lebensmitteltechnik	48
Maschinen- und Anlagenführer/in - Fachrichtung Metall- Kunststofftechnik	14
Maurer/in	87
Mechatroniker/in	14, 18, 21, 25, 32, 39, 40, 47, 48, 73, 74, 93
Mediengestalter/-in Digital und Print	30
Medienkaufmann/-frau Digital und Print	44, 76
Medientechnologe/-technologin Druck	23, 70
Medientechnologe/-technologin Druckverarbeitung	70
Metallbauer/in	93
Metallbauer/in - Fachrichtung Konstruktionstechnik	87
Metallbearbeiter/in	93
Milchtechnologe/-technologin	48, 81
Milchwirtschaftliche/r Laborant/in	48, 81
Notfallsanitäter/in	42
Oberflächenbeschichter/in	31
Operationstechnische/r Assistent/in	24
Orthopädienschuhtechniker/in	45
Orthopädietechnik-Mechaniker/in	45
Pferdewirt/in	81
Pflegefachmann/-frau	13, 24, 61, 62, 85, 90

AUSBILDUNGSBERUF	SEITE
Physiotherapeut/in	50
Polizeiobermeisteranwärter/in	51
Revierjäger/in	81
Rohrleitungsbauer/in	28
Sozialassistent/in	85, 90
Straßenbauer/in	26, 87
Straßenwärter/in	41
Tiefbaufacharbeiter/in	28
Tierwirt/in	81, 83
Tierwirt/in - Fachrichtung Schweinehaltung	52
Technische/r Produktdesigner/-in	58
Technische/r Systemplaner/in - Fachrichtung Elektrotechnische Systeme	12
Technische/r Systemplaner/in - Fachrichtung Versorgungs- und Ausrüstungstechnik	12, 47
Verfahrensmechaniker/in für Beschichtungstechnik	36
Verfahrensmechaniker/in für Kunststoff- und Kautschuktechnik	18, 32, 60
Verfahrenstechnologe/-technologin - Fachrichtung Eisen- und Stahl-Metallurgie	59
Verfahrenstechnologe/-technologin - Fachrichtung Stahlumformung	59
Verkäufer/in	54, 93
Vermessungstechniker/in - Fachrichtung Vermessung	42
Verwaltungsfachangestellte/r	35, 93



# REGISTER AUSBILDUNG

Sämtliche Personenbezeichnungen gelten gleichermaßen für alle Geschlechter.

AUSBILDUNGSBERUFE	SEITE
Verwaltungsfachangestellte/r - Fachrichtung Kommunalverwaltung	42, 64, 65, 70
Werkstoffprüfer/in	59
Werkstoffprüfer/in - Fachrichtung Metalltechnik	74
Werkzeugmechaniker/in	14
Zerspanungsmechaniker/in	40, 59, 87, 93
Zimmerer/Zimmerin	87
Zöllner/in	34

# REGISTER STUDIUM

STUDIENGANG	SEITE
Agrarwissenschaften / Agrarwirtschaft	81
Arbeitsmarktmanagement	11
Bahningenieurwesen	21
Bauingenieurwesen	21, 26, 28, 41, 42, 87
Beratung für Bildung Beruf und Beschäftigung	11
Betriebswirtschaftslehre	22, 58, 63, 87
Diplom Finanzwirt/-in	27
Elektrotechnik	21, 25, 40, 69, 87
Hebammenwissenschaften	24
Holztechnik	58
Immobilienwirtschaft	77
Informatik	22
Infrastruktursysteme	41
Ingenieurwissenschaften	12
Landwirtschaft	52
Maschinenbau	21, 40, 55, 59, 87
Medizintechnik	87
Mittelständische Wirtschaft	47
Öffentliche Verwaltung	42, 76
Pflegewissenschaft	61, 85
Polizeikommissaranwärter/in	51
Siedlungswasserwirtschaft	41
Soziale Arbeit	42, 85

STUDIENGANG	SEITE
Umwelttechnik	59
Vermessung und Geoinformatik	42
Versorgungs- und Gebäudetechnik	47, 68
Verwaltungsinformatik	42
Wirtschaftsingenieurwesen	55, 87



Finde deine Berufung!

## Du willst wissen, wie du erfolgreich ins Berufsleben startest?

Wir nehmen uns Zeit für deine Fragen – über unsere Hotline unter

**0355 619-1010**

oder per E-Mail unter [cottbus-berufsberatung@arbeitsagentur.de](mailto:cottbus-berufsberatung@arbeitsagentur.de)



**Bundesagentur für Arbeit**

Agentur für Arbeit Cottbus

bringt weiter.



Ich bringe

**MENSCHEN**  
weiter!

„Wir sind unglaublich glücklich, eine Ausbildung bei der BA zu machen. Hier gibt es tolle Entwicklungs- und Aufstiegsmöglichkeiten für uns!“

**Ausbildung oder duales Studium bei der BA.**

Jetzt informieren unter

**0355 619-4360**

[www.arbeitsagentur.de/karriere](http://www.arbeitsagentur.de/karriere)



**Bundesagentur für Arbeit**

Agentur für Arbeit Cottbus

bringt weiter.

NOTIZEN

---

---

---

---

---

---

---

---

---

---

---

---

---

---

---

---

---

---

---

---

---

---

---

---

---

---

---

---

---

---

---

---

---

---

---

---

---

---

---

---

---

---

---

---

---

---

---

---

---

---

---

---

---

---

---

---

---

---

---

---

# NOTIZEN

---

---

---

---

---

---

---

---

---

---

---

---

---

---

---

---

---

---

---

---

---

---

---

---

---

---

---

---

---

---

---

---

---

---

---

---

---

---

---

---

---

---

---

---

---

---

---

---

# NOTIZEN

---

---

---

---

---

---

---

---

---

---

---

---

---

---

---

---

---

---

---

---

---

---

---

---

---

---

---

---

---

---

---

---

---

---

---

---

---

---

---

---

---

---

---

---

---

---

---

---

---

---

---

---

---

---

---

---

---

---

# IMPRESSUM



HERAUSGEBER:

**LANDKREIS ELBE-ELSTER  
DER LANDRAT**

Landkreis Elbe-Elster | Der Landrat  
Ludwig-Jahn-Straße 2 | 04916 Herzberg (Elster)  
Telefonzentrale: 03535 46-0 | Telefax: 03535 3133  
www.lkee.de | landrat@lkee.de

UNTERSTÜTZT DURCH:



**BUNDESAGENTUR FÜR ARBEIT  
AGENTUR FÜR ARBEIT COTTBUS**

Telefon: 0800 4 5555 00\* | www.arbeitsagentur.de  
\*Dieser Anruf ist kostenfrei.



**SPARKASSE ELBE-ELSTER**

Berliner Straße 43 | 03238 Finsterwalde | Telefon 03531 785-0  
www.spk-elbe-elster.de

REDAKTION:

**LANDKREIS ELBE-ELSTER**

Ludwig-Jahn-Straße 2 | 04916 Herzberg (Elster) | Telefon 03535 46-0  
www.lkee.de

TITELBILD:  
diepiktografen.de

GRAFISCHE GESTALTUNG UND LAYOUT:



**FULL-SERVICE WERBEAGENTUR SIRIUSMEDIA GMBH**

Wiesengasse 20 | 04924 Bad Liebenwerda | Telefon 035341 23532-8  
Wiebelstraße 4a | 04315 Leipzig | Telefon 0341 271185-0  
www.siriusmedia.de



## Deine Karriere in unserem Team!



### EIGENES IPAD

Dein persönliches iPad.



### ERHOLUNG

32 Tage Urlaub pro Jahr.



### ABSICHERUNG FÜR SPÄTER

40 Euro Vermögenswirksame Leistungen pro Monat.



### FAHRTKOSTEN

135,00 € Zuschuss



### TARIFLICHE VERGÜTUNG

1. Lehrjahr:  
1118,20 € brutto



### ZERT. AUSBILDUNGSQUALITÄT

Höchster Standard für deine Zukunft.

## Jetzt bewerben!

WEITERE INFOS FINDEST DU HIER:

[WWW.SPK-ELBE-ELSTER.DE/AUSBILDUNG](http://WWW.SPK-ELBE-ELSTER.DE/AUSBILDUNG)



Sparkasse  
Elbe-Elster

*In der Region. Für die Region.*